

# 授業アンケート集計結果

2022年度 秋学期

流通経済大学  
FD・SD委員会

## 2022年度 秋学期の授業アンケート結果について

FD・SD委員会  
2023年2月作成

### ◆授業アンケートの6種の集計結果について

「科目別」を除く6種（①全学、②キャンパス別、③学年別、④専任・非常勤別、⑤学部別、⑥科目群別）の集計結果を別紙に示す。

### (1)回答率について

回答率は、全学で**23.7%**。2022年度春学期の31.8%と比べて低く、秋学期と比較しても、20年度32.4%、21年度30.3%の低下基調であり、30%台であった2021年度秋学期よりも低い回答率であった。

【2019年度】54.6%（春）、49.8%（秋）；【2020年度】44.6%（春）、32.4%（秋）；

【2021年度】40.6%（春）、30.3%（秋）；【2022年度】31.8%（春）、23.7%（秋）

キャンパス別では新松戸C26.6%(春38.9%;21年度春45.9%/秋36.6%)に比し、龍ヶ崎Cが19.0%(春**20.5%**;21年度春32.0%/秋19.7%)と低いキャンパス間での差が再確認された。学部別では流通情報学部が31.5%(22春43.8%;21秋37.0%)と比較的高めであったが、法が19.9%(22春27.1%;21秋26.3%)、スポ健が20.3%(22春21.5%;21秋22.0%)と低い傾向にあった。また、科目群別で体育実技が18.2%(22春19.7%;21秋17.9%)、講義が21.5%(22春30.3%;21秋25.8%)、教職が24.9%(22春24.9%;21秋25.8%)と低く、コンピューター29.6%(22春46.8%;21秋37.6%)、語学31.2%(22春43.2%;21秋37.2%)が高めであった。科目別では特に講義科目での回答率の低下が目立った。

### (2)今回の結果（評価の平均値）概略

①**全学レベル**：まず、今回のアンケートより、Q1難易度・Q2進行速度を問う項目については、選択肢を「5そう思う」～「1そう思わない」からQ1「5難しすぎる」～「3適切」～「1簡単すぎる」に、Q2「5速すぎる」～「3適切」～「1遅すぎる」に変更した。このQ1およびQ2については、選択肢「3適切」との評価がQ1で71.6%、Q2で83.1%で最も多く回答されたことが確認できた。Q8(授業外学修時間)を除くQ3～Q10は4.1～4.2で例年とほぼ変わらない評価値であった。Q8は2.1であり、22年度春2.2、21年度春2.6、秋2.4に引き続いて低かった。

②**キャンパス別、学年別、専任・非常勤別、学部別**：いずれにおいても、ほぼ全学レベルと同じであった。Q8授業外学修時間に関して、春学期と同様に、新松戸Cの評価2.2の方が、龍ヶ崎C1.8より若干であるが高い傾向も認められ、4学年(2.3)が1学年(1.9)より若干高かった。また、Q3～Q10は、0.1ないし0.2の僅差ながら1,2学年より3,4学年の方が高かった。Q1難易度・Q2進行速度の「適切」の選択率の高さでも、1年(70.3%,81.6%)、2年(73.4%,83.7%)と、3年(78.7%,88.1%)、4年(77.6%,86.5%)とでの差が見られた。専任・非常勤別では、Q8は共に2.1で差がなかった。ただし、Q1・Q2の「適切」の高さ(75.0%>71.4%)、Q3～7,9,10では僅差ながら専任の授業評価が高い傾向にあった。

③**科目群別**：講義科目とコンピューター科目は全学並み。演習（ゼミ）は全項目が全学より0.2～0.3程度高め、体育実技もQ8が1.6と低めである以外の項目はおおよそ0.2～0.4高かった。逆に語学はQ8以外の全項目が全学より0.1程度低めだった(注：Q8は同一)。ただ、語学の全学評価との差は春学期より小さくなりわずかながら改善傾向も示された(ただし語学については回収率が春43.2%から秋31.2%に低下したことも影響した可能性もある)。Q1難易度、Q2進行速度については、教職と語学において「適切」の選択率が低くなり、「簡単」「遅い」の選択率が高い傾向にあった。

### (3)授業形態Q11,Q12について

Q11での実際の授業形態については、全学で対面が70.9%で最も多く(22春69.4%;21秋57.7%)、次

いでオンデマンド(動画つき)が19.0であった(22春20.5%;21秋26.5%)。一方、Q12での学生が希望する授業形態では、対面が62.8%(22春58.2%;21秋53.5%)で最も多く、次いでオンデマンド(動画つき)が22.9%(22春26.3%;21秋27.5%)であった。

Q12の希望する授業形態についての種別での特徴は次の通り。キャンパス別では、龍ヶ崎Cでの対面形式の希望が春61.4%から秋63.0%となり、新松戸Cでも春57.1%から秋62.7%となってキャンパス間の差が埋まり高かった。学年別では、対面式の希望が4年生71.1%(22春61.6%;21秋58.0%)、1年生65.9%(22春62.5%;21秋56.1%)に対し、2年生58.1%(22春54.3%;21秋53.5%)、3年生61.4%(22春54.0%;21秋46.9%)と差が見られた。専任・非常勤の別での対面形式希望では、専任教員64.0%(22春59.9%;21秋53.6%)であったが、非常勤60.7%(22春55.6%;21秋53.5%)で若干の差が見られた。学部別での対面形式の希望は、経済学部54.5%(22春49.5%;21秋45.2%)とスポーツ健康科学部59.2%(22春53.7%;21秋53.0%)で低く、流通情報学部75.7%(22春72.4%;21秋58.1%)、法学部68.3%(22春64.2%;21秋59.3%)、社会学部65.5%(22春60.8%;21秋59.3%)では高いとばらつきが見られた。この希望形態の学部間のばらつきはQ11実際の実施方法への回答者の回答と対応するものようである(Q11での対面の回答割合；経済62.2%、スポ健64.1%、情報84.0%、法79.5%、社会74.6%)。科目群別では、講義49.1%(22春46.5%;21秋38.9%)、演習(ゼミ)90.2%(22春88.1%;21秋85.9%)、語学80.6%(22春77.4%;21秋73.0%)、体育実技90.4%(22春93.4%;21秋91.5%)、コンピューター85.9%(22春84.1%;21秋80.8%)、教職55.5%(22春50.4%;21秋51.0%)であった。科目群別において、オンデマンド(資料提供のみ)は、講義9.5%(22春10.3%;21秋16.4%)、語学5.8%(22春6.0%;21秋8.3%)、教職6.1%(22春5.9%;21秋2.6%)であるが、他の科目群で1.8~4.5%(22春2.5~3.5%)と低い。なお、リアルタイム中継は演習(ゼミ)においてのみ対面に続いて2番目に高く希望される形式となっていた(22秋4.9%、春4.8%;21秋9.8%)が、講義・語学・体育実技・コンピューター・教職の科目群ではオンデマンド(動画つき)が対面に次いで希望されていた(33.0%,8.8%,3.1%,7.7%,30.5%)。

以上

- ◆全学集計表
- ◆キャンパス別集計表
  - : 龍ヶ崎
  - : 新松戸
- ◆学年別集計表
  - : 1年生
  - : 2年生
  - : 3年生
  - : 4年生
- ◆専任・非常勤別集計表
  - : 専任
  - : 非常勤
- ◆学部別集計表
  - : 経済学部
  - : 社会学部
  - : 流通情報学部
  - : 法学部
  - : スポーツ健康科学部
- ◆科目種別集計表
  - : 講義
  - : 演習（ゼミ）
  - : 語学
  - : 体育実技
  - : コンピューター
  - : 教職

2022年度秋学期 授業アンケート 全学集計表

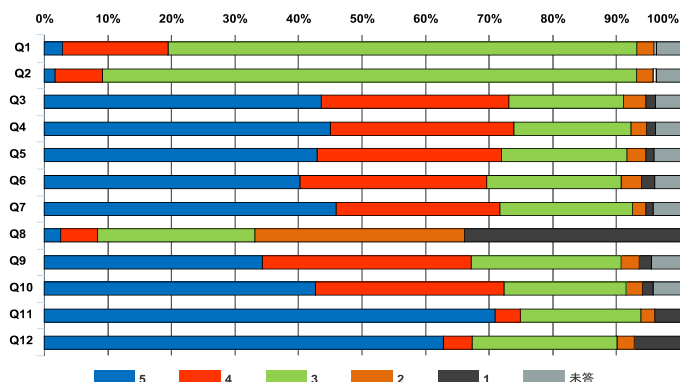
区分	全学
----	----

履修者数	45,792
回答者数	10,853
回答率	23.7%

設問		科目平均	区分平均	全学平均	回答数／構成比(%)					
1.あなたの事についてお聞きします					1年生	2年生	3年生	4年生		
1	あなたの学年を教えてください。 What grade are you in?	-	-	-	4,159 38.3%	3,390 31.2%	2,505 23.1%	799 7.4%	-	-
2	この授業を履修するにあたりシラバスを参照しましたか。 Did you refer to the syllabus when taking this class?	-	-	-	はい 9,829 90.6%	いいえ 1,024 9.4%	-	-	-	-
2.この授業についてお聞きします					5	4	3	2	1	未答
Q1	この授業の難易度(レベル)は適切ですか。 Is the difficulty of this class suitable for you?	-	-	3.2	311 2.9%	1,799 16.6%	8,002 73.7%	287 2.6%	54 0.5%	400 3.7%
Q2	この授業の進行速度は適切ですか。 Is the pace of this class helping you to understand the content?	-	-	3.1	183 1.7%	805 7.4%	9,127 84.1%	279 2.6%	52 0.5%	407 3.8%
Q3	教員の説明は聞き取りやすく、また、分かりやすいですか。 Is the teacher's explanation easy for you to hear and understand?	-	-	4.1	4,725 43.5%	3,205 29.5%	1,955 18.0%	374 3.4%	181 1.7%	413 3.8%
Q4	教科書や配布資料(板書や映像資料を含む)は、あなたがこの授業を理解し思考を深めるために効果的ですか。 Are the course materials (textbook, handouts, board, video materials, etc.) effective in helping you understand this class?	-	-	4.2	4,876 44.9%	3,140 28.9%	1,996 18.4%	270 2.5%	148 1.4%	423 3.9%
Q5	授業の進行に応じて、適切な時期にそれまでの授業内容を振り返る機会が与えられていますか。 Is there an opportunity to review what you have learned after each unit?	-	-	4.1	4,663 43.0%	3,147 29.0%	2,135 19.7%	325 3.0%	134 1.2%	449 4.1%
Q6	授業内容に興味・関心を持たせるために教員が行なった取り組みは、あなたが積極的に授業に参加したり、予習/復習を行うモチベーションになっていますか。 Does your teacher's approach guide your independent learning?	-	-	4.1	4,368 40.2%	3,185 29.3%	2,296 21.2%	341 3.1%	225 2.1%	438 4.0%
Q7	教員が私語を注意する等、あなたが授業に集中できる環境が維持されていますか。 Does your teacher maintain an environment in which you can concentrate on learning (e.g., by stopping disruptive behavior)?	-	-	4.2	4,980 45.9%	2,802 25.8%	2,257 20.8%	224 2.1%	130 1.2%	460 4.2%
Q8	授業時間以外に、あなたは、平均して一週間にどのくらいの時間、この科目に関連する学習をしていますか。 How many hours per week do you study for this class (including quizzes, reports, submission of various assignments on Manaba, etc.)?	-	-	2.1	286 2.6%	623 5.7%	2,687 24.8%	3,584 33.0%	3,673 33.8%	0 0.0%
Q9	この授業によって、シラバス等で示された到達目標を達成できましたか。 This class helped you achieve the learning goals listed in the syllabus.	-	-	4.0	3,726 34.3%	3,562 32.8%	2,558 23.6%	313 2.9%	208 1.9%	486 4.5%
Q10	この授業によって、ものの見方や考え方が広がりましたか。 This class broadened your perspectives and ideas.	-	-	4.1	4,628 42.6%	3,212 29.6%	2,084 19.2%	282 2.6%	181 1.7%	466 4.3%
Q11	この授業は、主にどの方法で行われましたか。Main learning method actually employed.	-	-	4.4	7,691 70.9%	435 4.0%	2,058 19.0%	240 2.2%	429 4.0%	0 0.0%
Q12	あなたは、この授業をどの方法で行うのが良いと思いますか。 How would you like to learn in this class?	-	-	4.1	6,816 62.8%	478 4.4%	2,486 22.9%	284 2.6%	789 7.3%	0 0.0%

- 【回答基準】
- 5. そう思う (Strongly agree)
  - 4. どちらかといえばそう思う (Agree)
  - 3. どちらともいえない (Neither agree nor disagree)
  - 2. どちらかといえばそう思わない (Disagree)
  - 1. そう思わない (Strongly disagree)
- 【例外】
- Q8. ■ 5. 3時間以上 (More than 3 hours)
  - 4. 2時間以上3時間未満 (2 - 3 hours)
  - 3. 1時間以上2時間未満 (1 - 2 hours)
  - 2. 30分以上1時間未満 (30 - 60 minutes)
  - 1. 30分以下 (Less than 30 minutes)
  - Q11, Q12. ■ 5. 対面
  - 4. リアルタイム中継
  - 3. オンデマンド(動画つき)
  - 2. オンデマンド(音声つき)
  - 1. オンデマンド(資料提供のみ)

評価帯グラフ



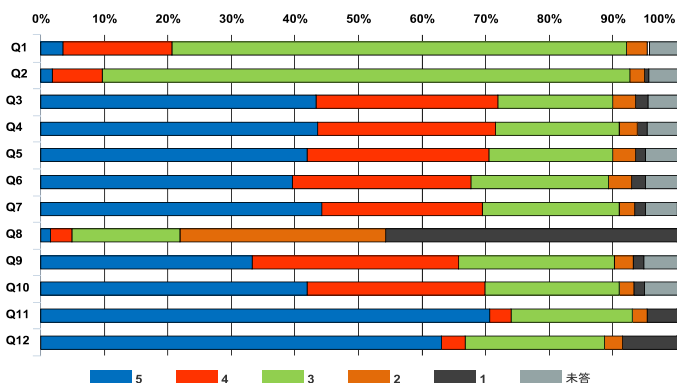
# 2022年度秋学期 授業アンケート キャンパス別集計表

区分	龍ヶ崎キャンパス	履修者数	17,395
		回答者数	3,304
		回答率	19.0%

設問		科目平均	区分平均	全学平均	回答数／構成比(%)					
1.あなたの事についてお聞きします					1年生	2年生	3年生	4年生		
1	あなたの学年を教えてください。 What grade are you in?	-	-	-	1,369 41.4%	1,002 30.3%	708 21.4%	225 6.8%	-	-
2	この授業を履修するにあたりシラバスを参照しましたか。 Did you refer to the syllabus when taking this class?	-	-	-	2,889 87.4%	415 12.6%	-	-	-	-
2.この授業についてお聞きします					5	4	3	2	1	未答
Q1	この授業の難易度(レベル)は適切ですか。 Is the difficulty of this class suitable for you?	-	3.2	3.2	116 3.5%	564 17.1%	2,366 71.6%	103 3.1%	13 0.4%	142 4.3%
Q2	この授業の進行速度は適切ですか。 Is the pace of this class helping you to understand the content?	-	3.1	3.1	58 1.8%	260 7.9%	2,745 83.1%	77 2.3%	19 0.6%	145 4.4%
Q3	教員の説明は聞き取りやすく、また、分かりやすいですか。 Is the teacher's explanation easy for you to hear and understand?	-	4.1	4.1	1,432 43.3%	942 28.5%	597 18.1%	118 3.6%	65 2.0%	150 4.5%
Q4	教科書や配布資料(板書や映像資料を含む)は、あなたがこの授業を理解し思考を深めるために効果的ですか。 Are the course materials (textbook, handouts, board, video materials, etc.) effective in helping you understand this class?	-	4.1	4.2	1,440 43.6%	924 28.0%	640 19.4%	95 2.9%	50 1.5%	155 4.7%
Q5	授業の進行に応じて、適切な時期にそれまでの授業内容を振り返る機会が与えられていますか。 Is there an opportunity to review what you have learned after each unit?	-	4.1	4.1	1,383 41.9%	944 28.6%	644 19.5%	120 3.6%	50 1.5%	163 4.9%
Q6	授業内容に興味・関心を持たせるために教員が行なった取り組みは、あなたが積極的に授業に参加したり、予習/復習を行うモチベーションになっていますか。 Does your teacher's approach guide your independent learning?	-	4.0	4.1	1,309 39.6%	927 28.1%	714 21.6%	119 3.6%	74 2.2%	161 4.9%
Q7	教員が私語を注意する等、あなたが授業に集中できる環境が維持されていますか。 Does your teacher maintain an environment in which you can concentrate on learning (e.g., by stopping disruptive behavior)?	-	4.1	4.2	1,459 44.2%	835 25.3%	711 21.5%	83 2.5%	54 1.6%	162 4.9%
Q8	授業時間以外に、あなたは、平均して一週間にどのくらいの時間、この科目に関連する学習をしていますか。 How many hours per week do you study for this class (including quizzes, reports, submission of various assignments on Manaba, etc.)?	-	1.8	2.1	52 1.6%	110 3.3%	560 16.9%	1,072 32.4%	1,510 45.7%	0 0.0%
Q9	この授業によって、シラバス等で示された到達目標を達成できましたか。 This class helped you achieve the learning goals listed in the syllabus.	-	4.0	4.0	1,097 33.2%	1,076 32.6%	808 24.5%	97 2.9%	54 1.6%	172 5.2%
Q10	この授業によって、ものの見方や考え方が広がりましたか。 This class broadened your perspectives and ideas.	-	4.1	4.1	1,384 41.9%	925 28.0%	697 21.1%	78 2.4%	54 1.6%	166 5.0%
Q11	この授業は、主にどの方法で行われましたか。Main learning method actually employed.	-	4.3	4.4	2,335 70.7%	107 3.2%	631 19.1%	79 2.4%	152 4.6%	0 0.0%
Q12	あなたは、この授業をどの方法で行うのが良いと思いますか。 How would you like to learn in this class?	-	4.1	4.1	2,081 63.0%	126 3.8%	723 21.9%	95 2.9%	279 8.4%	0 0.0%

【回答基準】  
 ■ 5. そう思う (Strongly agree)    ■ 4. どちらかといえばそう思う (Agree)    ■ 3. どちらともいえない (Neither agree nor disagree)    ■ 2. どちらかといえばそう思わない (Disagree)    ■ 1. そう思わない (Strongly disagree)  
 【例外】  
 Q8. ■ 5. 3時間以上 (More than 3 hours)    ■ 4. 2時間以上3時間未満 (2 - 3 hours)    ■ 3. 1時間以上2時間未満 (1 - 2 hours)    ■ 2. 30分以上1時間未満 (30 - 60 minutes)    ■ 1. 30分以下 (Less than 30 minutes)  
 Q11.Q12. ■ 5. 対面    ■ 4. リアルタイム中継    ■ 3. オンデマンド(動画つき)    ■ 2. オンデマンド(音声つき)    ■ 1. オンデマンド(資料提供のみ)

評価帯グラフ



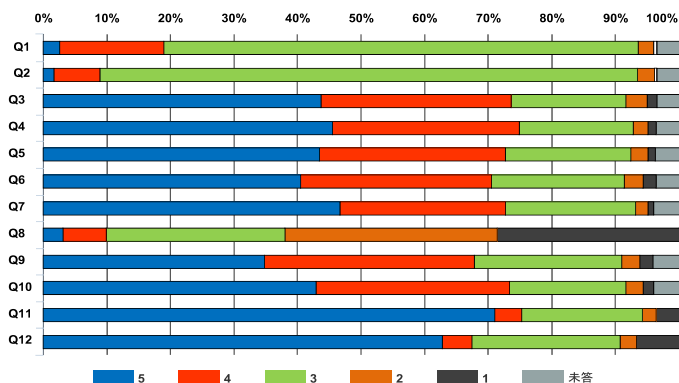
2022年度秋学期 授業アンケート キャンパス別集計表

区分	新松戸キャンパス	履修者数	28,397
		回答者数	7,549
		回答率	26.6%

設問		科目平均	区分平均	全学平均	回答数／構成比(%)					
1.あなたの事についてお聞きします					1年生	2年生	3年生	4年生		
1	あなたの学年を教えてください。 What grade are you in?	-	-	-	2,790 37.0%	2,388 31.6%	1,797 23.8%	574 7.6%	-	-
2	この授業を履修するにあたりシラバスを参照しましたか。 Did you refer to the syllabus when taking this class?	-	-	-	はい 6,940 91.9%	いいえ 609 8.1%	-	-	-	-
2.この授業についてお聞きします					5	4	3	2	1	未答
Q1	この授業の難易度(レベル)は適切ですか。 Is the difficulty of this class suitable for you?	-	3.2	3.2	195 2.6%	1,235 16.4%	5,636 74.7%	184 2.4%	41 0.5%	258 3.4%
Q2	この授業の進行速度は適切ですか。 Is the pace of this class helping you to understand the content?	-	3.1	3.1	125 1.7%	545 7.2%	6,382 84.5%	202 2.7%	33 0.4%	262 3.5%
Q3	教員の説明は聞き取りやすく、また、分かりやすいですか。 Is the teacher's explanation easy for you to hear and understand?	-	4.1	4.1	3,293 43.6%	2,263 30.0%	1,358 18.0%	256 3.4%	116 1.5%	263 3.5%
Q4	教科書や配布資料(板書や映像資料を含む)は、あなたがこの授業を理解し思考を深めるために効果的ですか。 Are the course materials (textbook, handouts, board, video materials, etc.) effective in helping you understand this class?	-	4.2	4.2	3,436 45.5%	2,216 29.4%	1,356 18.0%	175 2.3%	98 1.3%	268 3.6%
Q5	授業の進行に応じて、適切な時期にそれまでの授業内容を振り返る機会が与えられていますか。 Is there an opportunity to review what you have learned after each unit?	-	4.2	4.1	3,280 43.4%	2,203 29.2%	1,491 19.8%	205 2.7%	84 1.1%	286 3.8%
Q6	授業内容に興味・関心を持たせるために教員が行なった取り組みは、あなたが積極的に授業に参加したり、予習/復習を行うモチベーションになっていますか。 Does your teacher's approach guide your independent learning?	-	4.1	4.1	3,059 40.5%	2,258 29.9%	1,582 21.0%	222 2.9%	151 2.0%	277 3.7%
Q7	教員が私語を注意する等、あなたが授業に集中できる環境が維持されていますか。 Does your teacher maintain an environment in which you can concentrate on learning (e.g., by stopping disruptive behavior)?	-	4.2	4.2	3,521 46.6%	1,967 26.1%	1,546 20.5%	141 1.9%	76 1.0%	298 3.9%
Q8	授業時間以外に、あなたは、平均して一週間にどのくらいの時間、この科目に関連する学習をしていますか。 How many hours per week do you study for this class (including quizzes, reports, submission of various assignments on Manaba, etc.)?	-	2.2	2.1	234 3.1%	513 6.8%	2,127 28.2%	2,512 33.3%	2,163 28.7%	0 0.0%
Q9	この授業によって、シラバス等で示された到達目標を達成できましたか。 This class helped you achieve the learning goals listed in the syllabus.	-	4.0	4.0	2,629 34.8%	2,486 32.9%	1,750 23.2%	216 2.9%	154 2.0%	314 4.2%
Q10	この授業によって、ものの見方や考え方が広がりましたか。 This class broadened your perspectives and ideas.	-	4.1	4.1	3,244 43.0%	2,287 30.3%	1,387 18.4%	204 2.7%	127 1.7%	300 4.0%
Q11	この授業は、主にどの方法で行われましたか。Main learning method actually employed.	-	4.4	4.4	5,356 70.9%	328 4.3%	1,427 18.9%	161 2.1%	277 3.7%	0 0.0%
Q12	あなたは、この授業をどの方法で行うのが良いと思いますか。 How would you like to learn in this class?	-	4.1	4.1	4,735 62.7%	352 4.7%	1,763 23.4%	189 2.5%	510 6.8%	0 0.0%

- 【回答基準】
- 5. そう思う (Strongly agree)
  - 4. どちらかといえばそう思う (Agree)
  - 3. どちらともいえない (Neither agree nor disagree)
  - 2. どちらかといえばそう思わない (Disagree)
  - 1. そう思わない (Strongly disagree)
- 【例外】
- Q8. ■ 5. 3時間以上 (More than 3 hours)
  - 4. 2時間以上3時間未満 (2 - 3 hours)
  - 3. 1時間以上2時間未満 (1 - 2 hours)
  - 2. 30分以上1時間未満 (30 - 60 minutes)
  - 1. 30分以下 (Less than 30 minutes)
  - Q11, Q12. ■ 5. 対面
  - 4. リアルタイム中継
  - 3. オンデマンド(動画つき)
  - 2. オンデマンド(音声つき)
  - 1. オンデマンド(資料提供のみ)

評価帯グラフ



# 2022年度秋学期 授業アンケート 学年別集計表

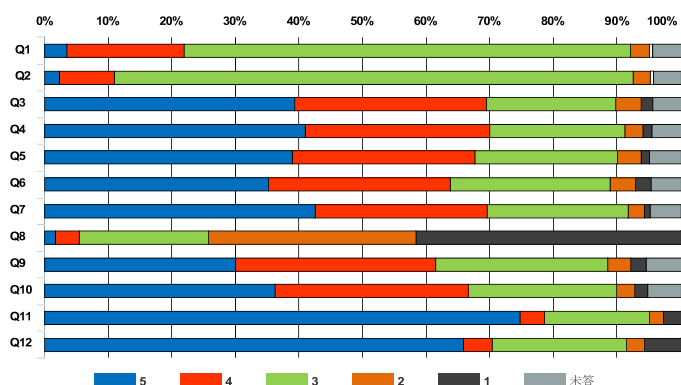
区分	1年生	履修者数	-
		回答者数	4,159
		回答率	-

設問	科目平均	区分平均	全学平均	回答数/構成比(%)						
				1年生	2年生	3年生	4年生			
1.あなたの事についてお聞きします										
1	あなたの学年を教えてください。 What grade are you in?	-	-	-	4,159	0	0	0	-	-
					100.0%	0.0%	0.0%	0.0%	-	-
					はい	いいえ				
2	この授業を履修するにあたりシラバスを参照しましたか。 Did you refer to the syllabus when taking this class?	-	-	-	3,507	652	-	-	-	-
					84.3%	15.7%	-	-	-	-
2.この授業についてお聞きします				5	4	3	2	1	未答	
Q1	この授業の難易度（レベル）は適切ですか。 Is the difficulty of this class suitable for you?	-	3.2	3.2	147	763	2,922	124	20	183
					3.5%	18.3%	70.3%	3.0%	0.5%	4.4%
Q2	この授業の進行速度は適切ですか。 Is the pace of this class helping you to understand the content?	-	3.1	3.1	98	360	3,392	112	18	179
					2.4%	8.7%	81.6%	2.7%	0.4%	4.3%
Q3	教員の説明は聞き取りやすく、また、分かりやすいですか。 Is the teacher's explanation easy for you to hear and understand?	-	4.1	4.1	1,633	1,256	847	165	75	183
					39.3%	30.2%	20.4%	4.0%	1.8%	4.4%
Q4	教科書や配布資料（板書や映像資料を含む）は、あなたがこの授業を理解し思考を深めるために効果的ですか。 Are the course materials (textbook, handouts, board, video materials, etc.) effective in helping you understand this class?	-	4.1	4.2	1,707	1,202	885	117	59	189
					41.0%	28.9%	21.3%	2.8%	1.4%	4.5%
Q5	授業の進行に応じて、適切な時期にそれまでの授業内容を振り返る機会が与えられていますか。 Is there an opportunity to review what you have learned after each unit?	-	4.1	4.1	1,617	1,198	931	156	56	201
					38.9%	28.8%	22.4%	3.8%	1.3%	4.8%
Q6	授業内容に興味・関心を持たせるために教員が行なった取り組みは、あなたが積極的に授業に参加したり、予習/復習を行うモチベーションになっていますか。 Does your teacher's approach guide your independent learning?	-	3.9	4.1	1,463	1,190	1,045	165	102	194
					35.2%	28.6%	25.1%	4.0%	2.5%	4.7%
Q7	教員が私語を注意する等、あなたが授業に集中できる環境が維持されていますか。 Does your teacher maintain an environment in which you can concentrate on learning (e.g., by stopping disruptive behavior)?	-	4.1	4.2	1,769	1,127	922	104	39	198
					42.5%	27.1%	22.2%	2.5%	0.9%	4.8%
Q8	授業時間以外に、あなたは、平均して一週間にどのくらいの時間、この科目に関連する学習をしていますか。 How many hours per week do you study for this class (including quizzes, reports, submission of various assignments on Manaba, etc.)?	-	1.9	2.1	72	153	847	1,354	1,733	0
					1.7%	3.7%	20.4%	32.6%	41.7%	0.0%
Q9	この授業によって、シラバス等で示された到達目標を達成できましたか。 This class helped you achieve the learning goals listed in the syllabus.	-	3.9	4.0	1,247	1,312	1,125	147	105	223
					30.0%	31.5%	27.0%	3.5%	2.5%	5.4%
Q10	この授業によって、ものの見方や考え方が広がりましたか。 This class broadened your perspectives and ideas.	-	4.0	4.1	1,507	1,264	972	117	87	212
					36.2%	30.4%	23.4%	2.8%	2.1%	5.1%
Q11	この授業は、主にどの方法で行われましたか。 Main learning method actually employed.	-	4.5	4.4	3,107	160	686	91	115	0
					74.7%	3.8%	16.5%	2.2%	2.8%	0.0%
Q12	あなたは、この授業をどの方法で行うのが良いと思いますか。 How would you like to learn in this class?	-	4.2	4.1	2,739	185	879	122	234	0
					65.9%	4.4%	21.1%	2.9%	5.6%	0.0%

【回答基準】  
 ■ 5. そう思う (Strongly agree)    ■ 4. どちらかといえばそう思う (Agree)    ■ 3. どちらともいえない (Neither agree nor disagree)    ■ 2. どちらかといえばそう思わない (Disagree)    ■ 1. そう思わない (Strongly disagree)

【例 外】  
 Q8 ■ 5. 3時間以上 (More than 3 hours)    ■ 4. 2時間以上3時間未満 (2-3 hours)    ■ 3. 1時間以上2時間未満 (1-2 hours)    ■ 2. 30分以上1時間未満 (30-60 minutes)    ■ 1. 30分以下 (Less than 30 minutes)  
 Q11, Q12 ■ 5. 対面    ■ 4. リアルタイム中継    ■ 3. オンデマンド (動画つき)    ■ 2. オンデマンド (音声つき)    ■ 1. オンデマンド (資料提供のみ)

評価帯グラフ





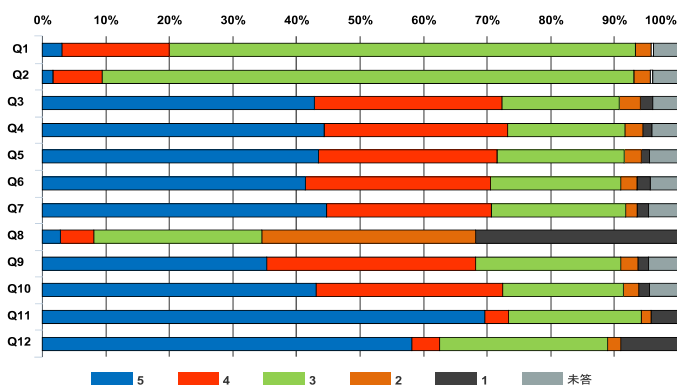
2022年度秋学期 授業アンケート 学年別集計表

区分	2年生	履修者数	-
		回答者数	3,390
		回答率	-

設問		科目平均	区分平均	全学平均	回答数／構成比(%)					
1.あなたの事についてお聞きします					1年生	2年生	3年生	4年生		
1	あなたの学年を教えてください。 What grade are you in?	-	-	-	0	3,390	0	0	-	-
					0.0%	100.0%	0.0%	0.0%	-	-
					はい	いいえ				
2	この授業を履修するにあたりシラバスを参照しましたか。 Did you refer to the syllabus when taking this class?	-	-	-	3,188	202	-	-	-	-
					94.0%	6.0%	-	-	-	-
2.この授業についてお聞きします					5	4	3	2	1	未答
Q1	この授業の難易度(レベル)は適切ですか。 Is the difficulty of this class suitable for you?	-	3.2	3.2	103	573	2,489	79	15	131
					3.0%	16.9%	73.4%	2.3%	0.4%	3.9%
Q2	この授業の進行速度は適切ですか。 Is the pace of this class helping you to understand the content?	-	3.1	3.1	56	261	2,838	85	15	135
					1.7%	7.7%	83.7%	2.5%	0.4%	4.0%
Q3	教員の説明は聞き取りやすく、また、分かりやすいですか。 Is the teacher's explanation easy for you to hear and understand?	-	4.1	4.1	1,450	999	626	113	68	134
					42.8%	29.5%	18.5%	3.3%	2.0%	4.0%
Q4	教科書や配布資料(板書や映像資料を含む)は、あなたがこの授業を理解し思考を深めるために効果的ですか。 Are the course materials (textbook, handouts, board, video materials, etc.) effective in helping you understand this class?	-	4.2	4.2	1,503	977	625	95	51	139
					44.3%	28.8%	18.4%	2.8%	1.5%	4.1%
Q5	授業の進行に応じて、適切な時期にそれまでの授業内容を振り返る機会が与えられていますか。 Is there an opportunity to review what you have learned after each unit?	-	4.1	4.1	1,472	952	677	91	47	151
					43.4%	28.1%	20.0%	2.7%	1.4%	4.5%
Q6	授業内容に興味・関心を持たせるために教員が行なった取り組みは、あなたが積極的に授業に参加したり、予習/復習を行うモチベーションになっていますか。 Does your teacher's approach guide your independent learning?	-	4.1	4.1	1,403	985	697	88	68	149
					41.4%	29.1%	20.6%	2.6%	2.0%	4.4%
Q7	教員が私語を注意する等、あなたが授業に集中できる環境が維持されていますか。 Does your teacher maintain an environment in which you can concentrate on learning (e.g., by stopping disruptive behavior)?	-	4.2	4.2	1,516	880	713	64	59	158
					44.7%	26.0%	21.0%	1.9%	1.7%	4.7%
Q8	授業時間以外に、あなたは、平均して一週間にどのくらいの時間、この科目に関連する学習をしていますか。 How many hours per week do you study for this class (including quizzes, reports, submission of various assignments on Manaba, etc.)?	-	2.1	2.1	95	182	893	1,139	1,081	0
					2.8%	5.4%	26.3%	33.6%	31.9%	0.0%
Q9	この授業によって、シラバス等で示された到達目標を達成できましたか。 This class helped you achieve the learning goals listed in the syllabus.	-	4.0	4.0	1,197	1,113	773	93	57	157
					35.3%	32.8%	22.8%	2.7%	1.7%	4.6%
Q10	この授業によって、ものの見方や考え方が広がりましたか。 This class broadened your perspectives and ideas.	-	4.1	4.1	1,459	996	641	84	58	152
					43.0%	29.4%	18.9%	2.5%	1.7%	4.5%
Q11	この授業は、主にどの方法で行われましたか。Main learning method actually employed.	-	4.3	4.4	2,357	128	709	54	142	0
					69.5%	3.8%	20.9%	1.6%	4.2%	0.0%
Q12	あなたは、この授業をどの方法で行うのが良いと思いますか。 How would you like to learn in this class?	-	4.0	4.1	1,971	148	896	71	304	0
					58.1%	4.4%	26.4%	2.1%	9.0%	0.0%

- 【回答基準】
- 5. そう思う (Strongly agree)
  - 4. どちらかといえばそう思う (Agree)
  - 3. どちらともいえない (Neither agree nor disagree)
  - 2. どちらかといえばそう思わない (Disagree)
  - 1. そう思わない (Strongly disagree)
- 【例外】
- Q8. ■ 5. 3時間以上 (More than 3 hours)
  - 4. 2時間以上3時間未満 (2 - 3 hours)
  - 3. 1時間以上2時間未満 (1 - 2 hours)
  - 2. 30分以上1時間未満 (30 - 60 minutes)
  - 1. 30分以下 (Less than 30 minutes)
  - Q11, Q12. ■ 5. 対面
  - 4. リアルタイム中継
  - 3. オンデマンド(動画つき)
  - 2. オンデマンド(音声つき)
  - 1. オンデマンド(資料提供のみ)

評価帯グラフ



2022年度秋学期 授業アンケート 学年別集計表

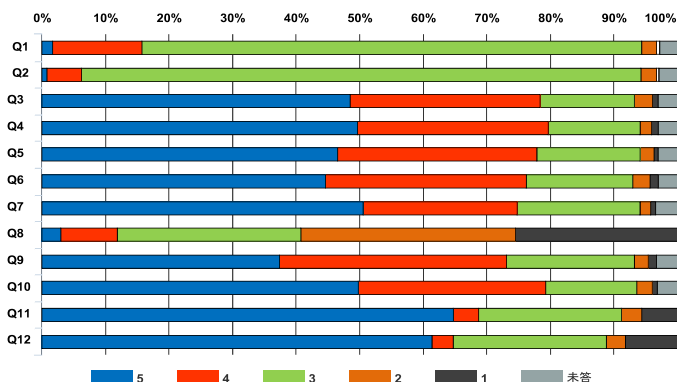
区分	3年生
----	-----

履修者数	-
回答者数	2,505
回答率	-

設問		科目平均	区分平均	全学平均	回答数／構成比(%)					
1.あなたの事についてお聞きします					1年生	2年生	3年生	4年生		
1	あなたの学年を教えてください。 What grade are you in?	-	-	-	0	0	2,505	0	-	-
					0.0%	0.0%	100.0%	0.0%	-	-
					はい	いいえ				
2	この授業を履修するにあたりシラバスを参照しましたか。 Did you refer to the syllabus when taking this class?	-	-	-	2,426	79	-	-	-	-
					96.8%	3.2%	-	-	-	-
2.この授業についてお聞きします					5	4	3	2	1	未答
Q1	この授業の難易度(レベル)は適切ですか。 Is the difficulty of this class suitable for you?	-	3.1	3.2	42	351	1,971	57	13	71
					1.7%	14.0%	78.7%	2.3%	0.5%	2.8%
Q2	この授業の進行速度は適切ですか。 Is the pace of this class helping you to understand the content?	-	3.0	3.1	19	136	2,206	61	9	74
					0.8%	5.4%	88.1%	2.4%	0.4%	3.0%
Q3	教員の説明は聞き取りやすく、また、分かりやすいですか。 Is the teacher's explanation easy for you to hear and understand?	-	4.3	4.1	1,215	747	372	70	23	78
					48.5%	29.8%	14.9%	2.8%	0.9%	3.1%
Q4	教科書や配布資料(板書や映像資料を含む)は、あなたがこの授業を理解し思考を深めるために効果的ですか。 Are the course materials (textbook, handouts, board, video materials, etc.) effective in helping you understand this class?	-	4.3	4.2	1,244	750	361	47	26	77
					49.7%	29.9%	14.4%	1.9%	1.0%	3.1%
Q5	授業の進行に応じて、適切な時期にそれまでの授業内容を振り返る機会が与えられていますか。 Is there an opportunity to review what you have learned after each unit?	-	4.2	4.1	1,164	785	409	53	17	77
					46.5%	31.3%	16.3%	2.1%	0.7%	3.1%
Q6	授業内容に興味・関心を持たせるために教員が行なった取り組みは、あなたが積極的に授業に参加したり、予習/復習を行うモチベーションになっていますか。 Does your teacher's approach guide your independent learning?	-	4.2	4.1	1,118	789	422	65	35	76
					44.6%	31.5%	16.8%	2.6%	1.4%	3.0%
Q7	教員が私語を注意する等、あなたが授業に集中できる環境が維持されていますか。 Does your teacher maintain an environment in which you can concentrate on learning (e.g., by stopping disruptive behavior)?	-	4.3	4.2	1,267	606	485	39	22	86
					50.6%	24.2%	19.4%	1.6%	0.9%	3.4%
Q8	授業時間以外に、あなたは、平均して一週間にどのくらいの時間、この科目に関連する学習をしていますか。 How many hours per week do you study for this class (including quizzes, reports, submission of various assignments on Manaba, etc.)?	-	2.3	2.1	73	223	725	845	639	0
					2.9%	8.9%	28.9%	33.7%	25.5%	0.0%
Q9	この授業によって、シラバス等で示された到達目標を達成できましたか。 This class helped you achieve the learning goals listed in the syllabus.	-	4.1	4.0	936	895	504	55	32	83
					37.4%	35.7%	20.1%	2.2%	1.3%	3.3%
Q10	この授業によって、ものの見方や考え方が広がりましたか。 This class broadened your perspectives and ideas.	-	4.3	4.1	1,246	740	357	61	21	80
					49.7%	29.5%	14.3%	2.4%	0.8%	3.2%
Q11	この授業は、主にどの方法で行われましたか。Main learning method actually employed.	-	4.2	4.4	1,619	101	563	79	143	0
					64.6%	4.0%	22.5%	3.2%	5.7%	0.0%
Q12	あなたは、この授業をどの方法で行うのが良いと思いますか。 How would you like to learn in this class?	-	4.1	4.1	1,538	83	603	76	205	0
					61.4%	3.3%	24.1%	3.0%	8.2%	0.0%

- 【回答基準】
- 5. そう思う (Strongly agree)
  - 4. どちらかといえばそう思う (Agree)
  - 3. どちらともいえない (Neither agree nor disagree)
  - 2. どちらかといえばそう思わない (Disagree)
  - 1. そう思わない (Strongly disagree)
- 【例外】
- Q8. ■ 5. 3時間以上 (More than 3 hours)
  - 4. 2時間以上3時間未満 (2 - 3 hours)
  - 3. 1時間以上2時間未満 (1 - 2 hours)
  - 2. 30分以上1時間未満 (30 - 60 minutes)
  - 1. 30分以下 (Less than 30 minutes)
  - Q11, Q12. ■ 5. 対面
  - 4. リアルタイム中継
  - 3. オンデマンド(動画つき)
  - 2. オンデマンド(音声つき)
  - 1. オンデマンド(資料提供のみ)

評価帯グラフ



2022年度秋学期 授業アンケート 学年別集計表

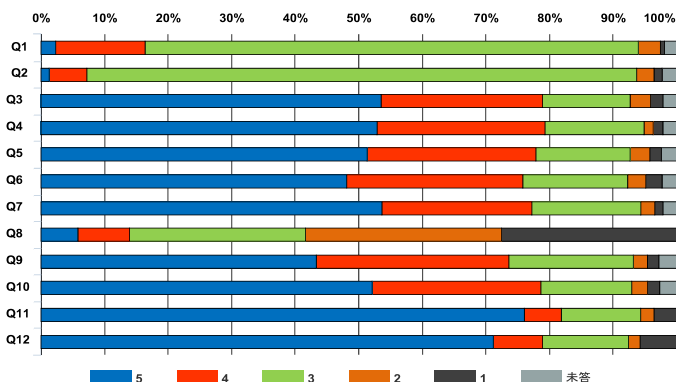
区分	4年生
----	-----

履修者数	-
回答者数	799
回答率	-

設問		科目平均	区分平均	全学平均	回答数／構成比(%)					
1.あなたの事についてお聞きします					1年生	2年生	3年生	4年生		
1	あなたの学年を教えてください。 What grade are you in?	-	-	-	0	0	0	799	-	-
					0.0%	0.0%	0.0%	100.0%	-	-
					はい	いいえ				
2	この授業を履修するにあたりシラバスを参照しましたか。 Did you refer to the syllabus when taking this class?	-	-	-	708	91	-	-	-	-
					88.6%	11.4%	-	-	-	-
2.この授業についてお聞きします					5	4	3	2	1	未答
Q1	この授業の難易度(レベル)は適切ですか。 Is the difficulty of this class suitable for you?	-	3.1	3.2	19	112	620	27	6	15
					2.4%	14.0%	77.6%	3.4%	0.8%	1.9%
Q2	この授業の進行速度は適切ですか。 Is the pace of this class helping you to understand the content?	-	3.0	3.1	10	48	691	21	10	19
					1.3%	6.0%	86.5%	2.6%	1.3%	2.4%
Q3	教員の説明は聞き取りやすく、また、分かりやすいですか。 Is the teacher's explanation easy for you to hear and understand?	-	4.3	4.1	427	203	110	26	15	18
					53.4%	25.4%	13.8%	3.3%	1.9%	2.3%
Q4	教科書や配布資料(板書や映像資料を含む)は、あなたがこの授業を理解し思考を深めるために効果的ですか。 Are the course materials (textbook, handouts, board, video materials, etc.) effective in helping you understand this class?	-	4.3	4.2	422	211	125	11	12	18
					52.8%	26.4%	15.6%	1.4%	1.5%	2.3%
Q5	授業の進行に応じて、適切な時期にそれまでの授業内容を振り返る機会が与えられていますか。 Is there an opportunity to review what you have learned after each unit?	-	4.3	4.1	410	212	118	25	14	20
					51.3%	26.5%	14.8%	3.1%	1.8%	2.5%
Q6	授業内容に興味・関心を持たせるために教員が行なった取り組みは、あなたが積極的に授業に参加したり、予習/復習を行うモチベーションになっていますか。 Does your teacher's approach guide your independent learning?	-	4.2	4.1	384	221	132	23	20	19
					48.1%	27.7%	16.5%	2.9%	2.5%	2.4%
Q7	教員が私語を注意する等、あなたが授業に集中できる環境が維持されていますか。 Does your teacher maintain an environment in which you can concentrate on learning (e.g., by stopping disruptive behavior)?	-	4.3	4.2	428	189	137	17	10	18
					53.6%	23.7%	17.1%	2.1%	1.3%	2.3%
Q8	授業時間以外に、あなたは、平均して一週間にどのくらいの時間、この科目に関連する学習をしていますか。 How many hours per week do you study for this class (including quizzes, reports, submission of various assignments on Manaba, etc.)?	-	2.3	2.1	46	65	222	246	220	0
					5.8%	8.1%	27.8%	30.8%	27.5%	0.0%
Q9	この授業によって、シラバス等で示された到達目標を達成できましたか。 This class helped you achieve the learning goals listed in the syllabus.	-	4.1	4.0	346	242	156	18	14	23
					43.3%	30.3%	19.5%	2.3%	1.8%	2.9%
Q10	この授業によって、ものの見方や考え方が広がりましたか。 This class broadened your perspectives and ideas.	-	4.3	4.1	416	212	114	20	15	22
					52.1%	26.5%	14.3%	2.5%	1.9%	2.8%
Q11	この授業は、主にどの方法で行われましたか。Main learning method actually employed.	-	4.5	4.4	608	46	100	16	29	0
					76.1%	5.8%	12.5%	2.0%	3.6%	0.0%
Q12	あなたは、この授業をどの方法で行うのが良いと思いますか。 How would you like to learn in this class?	-	4.4	4.1	568	62	108	15	46	0
					71.1%	7.8%	13.5%	1.9%	5.8%	0.0%

- 【回答基準】
- 5. そう思う (Strongly agree)
  - 4. どちらかといえばそう思う (Agree)
  - 3. どちらともいえない (Neither agree nor disagree)
  - 2. どちらかといえばそう思わない (Disagree)
  - 1. そう思わない (Strongly disagree)
- 【例外】
- Q8. ■ 5. 3時間以上 (More than 3 hours)
  - 4. 2時間以上3時間未満 (2 - 3 hours)
  - 3. 1時間以上2時間未満 (1 - 2 hours)
  - 2. 30分以上1時間未満 (30 - 60 minutes)
  - 1. 30分以下 (Less than 30 minutes)
  - Q11.Q12. ■ 5. 対面
  - 4. リアルタイム中継
  - 3. オンデマンド(動画つき)
  - 2. オンデマンド(音声つき)
  - 1. オンデマンド(資料提供のみ)

評価帯グラフ



2022年度秋学期 授業アンケート 専任・非常勤別集計表

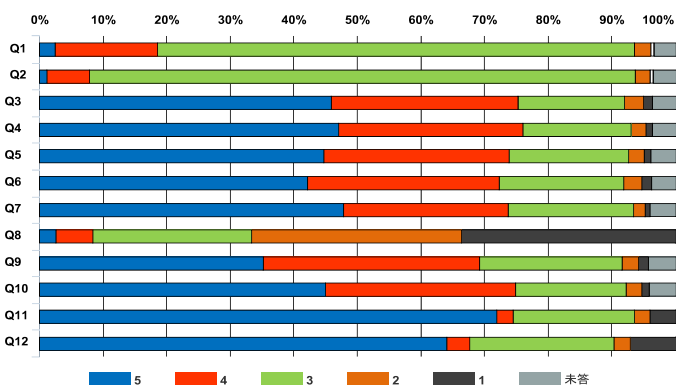
区分	専任
----	----

履修者数	29,104
回答者数	6,955
回答率	23.9%

設問		科目平均	区分平均	全学平均	回答数／構成比(%)					
1.あなたの事についてお聞きします					1年生	2年生	3年生	4年生		
1	あなたの学年を教えてください。 What grade are you in?	-	-	-	2,344 33.7%	2,168 31.2%	1,813 26.1%	630 9.1%	-	-
					はい	いいえ				
2	この授業を履修するにあたりシラバスを参照しましたか。 Did you refer to the syllabus when taking this class?	-	-	-	6,356 91.4%	599 8.6%	-	-	-	-
2.この授業についてお聞きします					5	4	3	2	1	未答
Q1	この授業の難易度(レベル)は適切ですか。 Is the difficulty of this class suitable for you?	-	3.2	3.2	170 2.4%	1,119 16.1%	5,218 75.0%	183 2.6%	31 0.4%	234 3.4%
Q2	この授業の進行速度は適切ですか。 Is the pace of this class helping you to understand the content?	-	3.1	3.1	84 1.2%	462 6.6%	5,967 85.8%	163 2.3%	39 0.6%	240 3.5%
Q3	教員の説明は聞き取りやすく、また、分かりやすいですか。 Is the teacher's explanation easy for you to hear and understand?	-	4.2	4.1	3,187 45.8%	2,050 29.5%	1,165 16.8%	207 3.0%	99 1.4%	247 3.6%
Q4	教科書や配布資料(板書や映像資料を含む)は、あなたがこの授業を理解し思考を深めるために効果的ですか。 Are the course materials (textbook, handouts, board, video materials, etc.) effective in helping you understand this class?	-	4.2	4.2	3,267 47.0%	2,019 29.0%	1,183 17.0%	159 2.3%	76 1.1%	251 3.6%
Q5	授業の進行に応じて、適切な時期にそれまでの授業内容を振り返る機会が与えられていますか。 Is there an opportunity to review what you have learned after each unit?	-	4.2	4.1	3,114 44.8%	2,025 29.1%	1,301 18.7%	176 2.5%	70 1.0%	269 3.9%
Q6	授業内容に興味・関心を持たせるために教員が行なった取り組みは、あなたが積極的に授業に参加したり、予習/復習を行うモチベーションになっていますか。 Does your teacher's approach guide your independent learning?	-	4.1	4.1	2,934 42.2%	2,090 30.1%	1,362 19.6%	203 2.9%	108 1.6%	258 3.7%
Q7	教員が私語を注意する等、あなたが授業に集中できる環境が維持されていますか。 Does your teacher maintain an environment in which you can concentrate on learning (e.g., by stopping disruptive behavior)?	-	4.2	4.2	3,324 47.8%	1,800 25.9%	1,373 19.7%	128 1.8%	56 0.8%	274 3.9%
Q8	授業時間以外に、あなたは、平均して一週間にどのくらいの時間、この科目に関連する学習をしていますか。 How many hours per week do you study for this class (including quizzes, reports, submission of various assignments on Manaba, etc.)?	-	2.1	2.1	175 2.5%	411 5.9%	1,735 24.9%	2,294 33.0%	2,340 33.6%	0 0.0%
Q9	この授業によって、シラバス等で示された到達目標を達成できましたか。 This class helped you achieve the learning goals listed in the syllabus.	-	4.0	4.0	2,446 35.2%	2,367 34.0%	1,556 22.4%	182 2.6%	108 1.6%	296 4.3%
Q10	この授業によって、ものの見方や考え方が広がりましたか。 This class broadened your perspectives and ideas.	-	4.2	4.1	3,131 45.0%	2,079 29.9%	1,204 17.3%	172 2.5%	85 1.2%	284 4.1%
Q11	この授業は、主にどの方法で行われましたか。Main learning method actually employed.	-	4.4	4.4	5,005 72.0%	177 2.5%	1,324 19.0%	168 2.4%	281 4.0%	0 0.0%
Q12	あなたは、この授業をどの方法で行うのが良いと思いますか。 How would you like to learn in this class?	-	4.1	4.1	4,450 64.0%	251 3.6%	1,578 22.7%	184 2.6%	492 7.1%	0 0.0%

- 【回答基準】
- 5. そう思う (Strongly agree)
  - 4. どちらかといえばそう思う (Agree)
  - 3. どちらともいえない (Neither agree nor disagree)
  - 2. どちらかといえばそう思わない (Disagree)
  - 1. そう思わない (Strongly disagree)
- 【例外】
- Q8. ■ 5. 3時間以上 (More than 3 hours)
  - 4. 2時間以上3時間未満 (2 - 3 hours)
  - 3. 1時間以上2時間未満 (1 - 2 hours)
  - 2. 30分以上1時間未満 (30 - 60 minutes)
  - 1. 30分以下 (Less than 30 minutes)
  - Q11.Q12. ■ 5. 対面
  - 4. リアルタイム中継
  - 3. オンデマンド(動画つき)
  - 2. オンデマンド(音声つき)
  - 1. オンデマンド(資料提供のみ)

評価帯グラフ



2022年度秋学期 授業アンケート 専任・非常勤別集計表

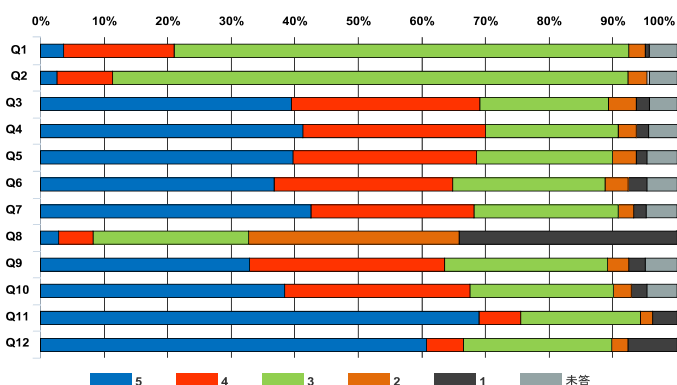
区分	非常勤
----	-----

履修者数	16,688
回答者数	3,898
回答率	23.4%

設問		科目平均	区分平均	全学平均	回答数／構成比(%)					
1.あなたの事についてお聞きします					1年生	2年生	3年生	4年生		
1	あなたの学年を教えてください。 What grade are you in?	-	-	-	1,815 46.6%	1,222 31.3%	692 17.8%	169 4.3%	-	-
					はい	いいえ				
2	この授業を履修するにあたりシラバスを参照しましたか。 Did you refer to the syllabus when taking this class?	-	-	-	3,473 89.1%	425 10.9%	-	-	-	-
2.この授業についてお聞きします					5	4	3	2	1	未答
Q1	この授業の難易度(レベル)は適切ですか。 Is the difficulty of this class suitable for you?	-	3.2	3.2	141 3.6%	680 17.4%	2,784 71.4%	104 2.7%	23 0.6%	166 4.3%
Q2	この授業の進行速度は適切ですか。 Is the pace of this class helping you to understand the content?	-	3.1	3.1	99 2.5%	343 8.8%	3,160 81.1%	116 3.0%	13 0.3%	167 4.3%
Q3	教員の説明は聞き取りやすく、また、分かりやすいですか。 Is the teacher's explanation easy for you to hear and understand?	-	4.0	4.1	1,538 39.5%	1,155 29.6%	790 20.3%	167 4.3%	82 2.1%	166 4.3%
Q4	教科書や配布資料(板書や映像資料を含む)は、あなたがこの授業を理解し思考を深めるために効果的ですか。 Are the course materials (textbook, handouts, board, video materials, etc.) effective in helping you understand this class?	-	4.1	4.2	1,609 41.3%	1,121 28.8%	813 20.9%	111 2.8%	72 1.8%	172 4.4%
Q5	授業の進行に応じて、適切な時期にそれまでの授業内容を振り返る機会が与えられていますか。 Is there an opportunity to review what you have learned after each unit?	-	4.1	4.1	1,549 39.7%	1,122 28.8%	834 21.4%	149 3.8%	64 1.6%	180 4.6%
Q6	授業内容に興味・関心を持たせるために教員が行なった取り組みは、あなたが積極的に授業に参加したり、予習/復習を行うモチベーションになっていますか。 Does your teacher's approach guide your independent learning?	-	4.0	4.1	1,434 36.8%	1,095 28.1%	934 24.0%	138 3.5%	117 3.0%	180 4.6%
Q7	教員が私語を注意する等、あなたが授業に集中できる環境が維持されていますか。 Does your teacher maintain an environment in which you can concentrate on learning (e.g., by stopping disruptive behavior)?	-	4.1	4.2	1,656 42.5%	1,002 25.7%	884 22.7%	96 2.5%	74 1.9%	186 4.8%
Q8	授業時間以外に、あなたは、平均して一週間にどのくらいの時間、この科目に関連する学習をしていますか。 How many hours per week do you study for this class (including quizzes, reports, submission of various assignments on Manaba, etc.)?	-	2.1	2.1	111 2.8%	212 5.4%	952 24.4%	1,290 33.1%	1,333 34.2%	0 0.0%
Q9	この授業によって、シラバス等で示された到達目標を達成できましたか。 This class helped you achieve the learning goals listed in the syllabus.	-	3.9	4.0	1,280 32.8%	1,195 30.7%	1,002 25.7%	131 3.4%	100 2.6%	190 4.9%
Q10	この授業によって、ものの見方や考え方が広がりましたか。 This class broadened your perspectives and ideas.	-	4.0	4.1	1,497 38.4%	1,133 29.1%	880 22.6%	110 2.8%	96 2.5%	182 4.7%
Q11	この授業は、主にどの方法で行われましたか。Main learning method actually employed.	-	4.3	4.4	2,686 68.9%	258 6.6%	734 18.8%	72 1.8%	148 3.8%	0 0.0%
Q12	あなたは、この授業をどの方法で行うのが良いと思いますか。 How would you like to learn in this class?	-	4.1	4.1	2,366 60.7%	227 5.8%	908 23.3%	100 2.6%	297 7.6%	0 0.0%

- 【回答基準】
- 5. そう思う (Strongly agree)
  - 4. どちらかといえばそう思う (Agree)
  - 3. どちらともいえない (Neither agree nor disagree)
  - 2. どちらかといえばそう思わない (Disagree)
  - 1. そう思わない (Strongly disagree)
- 【例外】
- Q8. ■ 5. 3時間以上 (More than 3 hours)
  - 4. 2時間以上3時間未満 (2 - 3 hours)
  - 3. 1時間以上2時間未満 (1 - 2 hours)
  - 2. 30分以上1時間未満 (30 - 60 minutes)
  - 1. 30分以下 (Less than 30 minutes)
  - Q11.Q12. ■ 5. 対面
  - 4. リアルタイム中継
  - 3. オンデマンド(動画つき)
  - 2. オンデマンド(音声つき)
  - 1. オンデマンド(資料提供のみ)

評価帯グラフ



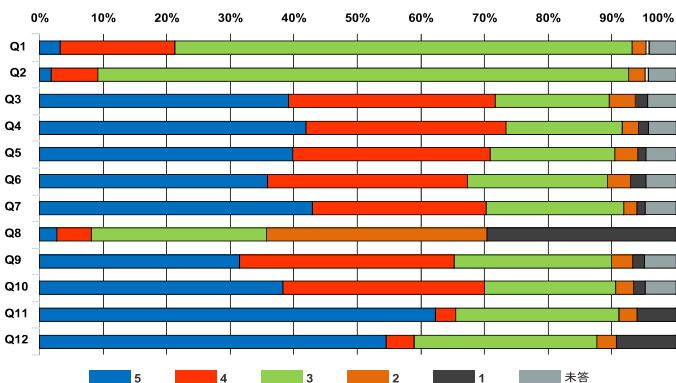
2022年度秋学期 授業アンケート 学部別集計表

区分	経済学部	履修者数	14,730
		回答者数	3,544
		回答率	24.1%

設問		科目平均	区分平均	全学平均	回答数／構成比(%)					
1.あなたの事についてお聞きします					1年生	2年生	3年生	4年生		
1	あなたの学年を教えてください。 What grade are you in?	-	-	-	1,156 32.6%	1,066 30.1%	982 27.7%	340 9.6%	-	-
2.この授業についてお聞きします					はい	いいえ				
2	この授業を履修するにあたりシラバスを参照しましたか。 Did you refer to the syllabus when taking this class?	-	-	-	3,232 91.2%	312 8.8%	-	-	-	-
2.この授業についてお聞きします					5	4	3	2	1	未答
Q1	この授業の難易度(レベル)は適切ですか。 Is the difficulty of this class suitable for you?	-	3.2	3.2	116 3.3%	638 18.0%	2,546 71.8%	80 2.3%	17 0.5%	147 4.1%
Q2	この授業の進行速度は適切ですか。 Is the pace of this class helping you to understand the content?	-	3.1	3.1	63 1.8%	260 7.3%	2,960 83.5%	91 2.6%	18 0.5%	152 4.3%
Q3	教員の説明は聞き取りやすく、また、分かりやすいですか。 Is the teacher's explanation easy for you to hear and understand?	-	4.1	4.1	1,388 39.2%	1,151 32.5%	634 17.9%	146 4.1%	72 2.0%	153 4.3%
Q4	教科書や配布資料(板書や映像資料を含む)は、あなたがこの授業を理解し思考を深めるために効果的ですか。 Are the course materials (textbook, handouts, board, video materials, etc.) effective in helping you understand this class?	-	4.1	4.2	1,482 41.8%	1,117 31.5%	647 18.3%	94 2.7%	54 1.5%	150 4.2%
Q5	授業の進行に応じて、適切な時期にそれまでの授業内容を振り返る機会が与えられていますか。 Is there an opportunity to review what you have learned after each unit?	-	4.1	4.1	1,411 39.8%	1,103 31.1%	694 19.6%	125 3.5%	47 1.3%	164 4.6%
Q6	授業内容に興味・関心を持たせるために教員が行なった取り組みは、あなたが積極的に授業に参加したり、予習/復習を行うモチベーションになっていますか。 Does your teacher's approach guide your independent learning?	-	4.0	4.1	1,269 35.8%	1,115 31.5%	781 22.0%	127 3.6%	87 2.5%	165 4.7%
Q7	教員が私語を注意する等、あなたが授業に集中できる環境が維持されていますか。 Does your teacher maintain an environment in which you can concentrate on learning (e.g., by stopping disruptive behavior)?	-	4.1	4.2	1,523 43.0%	965 27.2%	769 21.7%	74 2.1%	45 1.3%	168 4.7%
Q8	授業時間以外に、あなたは、平均して一週間にどのくらいの時間、この科目に関連する学習をしていますか。 How many hours per week do you study for this class (including quizzes, reports, submission of various assignments on Manaba, etc.)?	-	2.2	2.1	95 2.7%	193 5.4%	975 27.5%	1,229 34.7%	1,052 29.7%	0 0.0%
Q9	この授業によって、シラバス等で示された到達目標を達成できましたか。 This class helped you achieve the learning goals listed in the syllabus.	-	3.9	4.0	1,116 31.5%	1,195 33.7%	876 24.7%	118 3.3%	66 1.9%	173 4.9%
Q10	この授業によって、ものの見方や考え方が広がりましたか。 This class broadened your perspectives and ideas.	-	4.1	4.1	1,356 38.3%	1,126 31.8%	728 20.5%	100 2.8%	65 1.8%	169 4.8%
Q11	この授業は、主にどの方法で行われましたか。Main learning method actually employed.	-	4.1	4.4	2,204 62.2%	117 3.3%	907 25.6%	101 2.8%	215 6.1%	0 0.0%
Q12	あなたは、この授業をどの方法で行うのが良いと思いますか。 How would you like to learn in this class?	-	3.9	4.1	1,930 54.5%	155 4.4%	1,020 28.8%	112 3.2%	327 9.2%	0 0.0%

- 【回答基準】
- 5. そう思う (Strongly agree)
  - 4. どちらかといえばそう思う (Agree)
  - 3. どちらともいえない (Neither agree nor disagree)
  - 2. どちらかといえばそう思わない (Disagree)
  - 1. そう思わない (Strongly disagree)
- 【例外】
- Q8. ■ 5. 3時間以上 (More than 3 hours)
  - 4. 2時間以上3時間未満 (2 - 3 hours)
  - 3. 1時間以上2時間未満 (1 - 2 hours)
  - 2. 30分以上1時間未満 (30 - 60 minutes)
  - 1. 30分以下 (Less than 30 minutes)
  - Q11.Q12. ■ 5. 対面
  - 4. リアルタイム中継
  - 3. オンデマンド(動画つき)
  - 2. オンデマンド(音声つき)
  - 1. オンデマンド(資料提供のみ)

評価帯グラフ



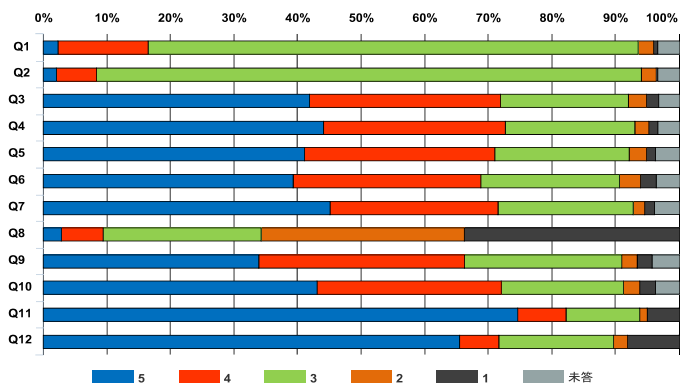
2022年度秋学期 授業アンケート 学部別集計表

区分	社会学部	履修者数	9,255
		回答者数	2,279
		回答率	24.6%

設問		科目平均	区分平均	全学平均	回答数／構成比(%)					
1.あなたの事についてお聞きします					1年生	2年生	3年生	4年生		
1	あなたの学年を教えてください。 What grade are you in?	-	-	-	771 33.8%	865 38.0%	522 22.9%	121 5.3%	-	-
					はい	いいえ				
2	この授業を履修するにあたりシラバスを参照しましたか。 Did you refer to the syllabus when taking this class?	-	-	-	2,087 91.6%	192 8.4%	-	-	-	-
2.この授業についてお聞きします					5	4	3	2	1	未答
Q1	この授業の難易度(レベル)は適切ですか。 Is the difficulty of this class suitable for you?	-	3.2	3.2	53 2.3%	324 14.2%	1,756 77.1%	55 2.4%	14 0.6%	77 3.4%
Q2	この授業の進行速度は適切ですか。 Is the pace of this class helping you to understand the content?	-	3.1	3.1	46 2.0%	146 6.4%	1,952 85.7%	53 2.3%	7 0.3%	75 3.3%
Q3	教員の説明は聞き取りやすく、また、分かりやすいですか。 Is the teacher's explanation easy for you to hear and understand?	-	4.1	4.1	955 41.9%	683 30.0%	460 20.2%	63 2.8%	45 2.0%	73 3.2%
Q4	教科書や配布資料(板書や映像資料を含む)は、あなたがこの授業を理解し思考を深めるために効果的ですか。 Are the course materials (textbook, handouts, board, video materials, etc.) effective in helping you understand this class?	-	4.2	4.2	1,005 44.1%	651 28.6%	463 20.3%	50 2.2%	34 1.5%	76 3.3%
Q5	授業の進行に応じて、適切な時期にそれまでの授業内容を振り返る機会が与えられていますか。 Is there an opportunity to review what you have learned after each unit?	-	4.1	4.1	937 41.1%	681 29.9%	481 21.1%	62 2.7%	32 1.4%	86 3.8%
Q6	授業内容に興味・関心を持たせるために教員が行なった取り組みは、あなたが積極的に授業に参加したり、予習/復習を行うモチベーションになっていますか。 Does your teacher's approach guide your independent learning?	-	4.0	4.1	896 39.3%	672 29.5%	496 21.8%	78 3.4%	56 2.5%	81 3.6%
Q7	教員が私語を注意する等、あなたが授業に集中できる環境が維持されていますか。 Does your teacher maintain an environment in which you can concentrate on learning (e.g., by stopping disruptive behavior)?	-	4.2	4.2	1,028 45.1%	601 26.4%	485 21.3%	43 1.9%	33 1.4%	89 3.9%
Q8	授業時間以外に、あなたは、平均して一週間にどのくらいの時間、この科目に関連する学習をしていますか。 How many hours per week do you study for this class (including quizzes, reports, submission of various assignments on Manaba, etc.)?	-	2.1	2.1	66 2.9%	148 6.5%	566 24.8%	729 32.0%	770 33.8%	0 0.0%
Q9	この授業によって、シラバス等で示された到達目標を達成できましたか。 This class helped you achieve the learning goals listed in the syllabus.	-	4.0	4.0	773 33.9%	738 32.4%	563 24.7%	54 2.4%	55 2.4%	96 4.2%
Q10	この授業によって、ものの見方や考え方が広がりましたか。 This class broadened your perspectives and ideas.	-	4.1	4.1	980 43.0%	661 29.0%	438 19.2%	58 2.5%	58 2.5%	84 3.7%
Q11	この授業は、主にどの方法で行われましたか。Main learning method actually employed.	-	4.5	4.4	1,701 74.6%	172 7.5%	265 11.6%	25 1.1%	116 5.1%	0 0.0%
Q12	あなたは、この授業をどの方法で行うのが良いと思いますか。 How would you like to learn in this class?	-	4.2	4.1	1,493 65.5%	141 6.2%	410 18.0%	49 2.2%	186 8.2%	0 0.0%

- 【回答基準】
- 5. そう思う (Strongly agree)
  - 4. どちらかといえばそう思う (Agree)
  - 3. どちらともいえない (Neither agree nor disagree)
  - 2. どちらかといえばそう思わない (Disagree)
  - 1. そう思わない (Strongly disagree)
- 【例外】
- Q8. ■ 5. 3時間以上 (More than 3 hours)
  - 4. 2時間以上3時間未満 (2 - 3 hours)
  - 3. 1時間以上2時間未満 (1 - 2 hours)
  - 2. 30分以上1時間未満 (30 - 60 minutes)
  - 1. 30分以下 (Less than 30 minutes)
  - Q11, Q12. ■ 5. 対面
  - 4. リアルタイム中継
  - 3. オンデマンド(動画つき)
  - 2. オンデマンド(音声つき)
  - 1. オンデマンド(資料提供のみ)

評価帯グラフ



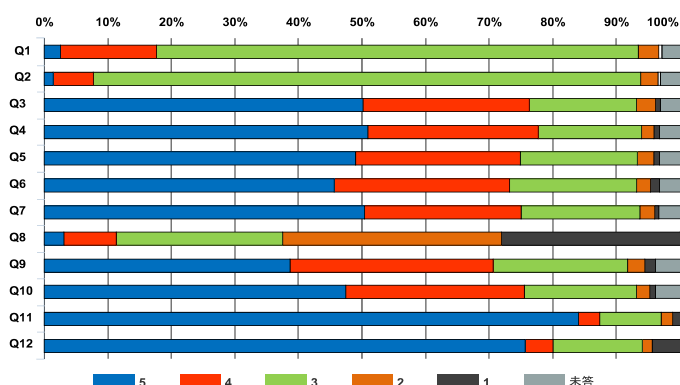
2022年度秋学期 授業アンケート 学部別集計表

区分	流通情報学部	履修者数	5,626
		回答者数	1,771
		回答率	31.5%

設問		科目平均	区分平均	全学平均	回答数／構成比(%)					
1.あなたの事についてお聞きします					1年生	2年生	3年生	4年生		
1	あなたの学年を教えてください。 What grade are you in?	-	-	-	921 52.0%	422 23.8%	328 18.5%	100 5.6%	-	-
					はい	いいえ				
2	この授業を履修するにあたりシラバスを参照しましたか。 Did you refer to the syllabus when taking this class?	-	-	-	1,576 89.0%	195 11.0%	-	-	-	-
2.この授業についてお聞きします					5	4	3	2	1	未答
Q1	この授業の難易度(レベル)は適切ですか。 Is the difficulty of this class suitable for you?	-	3.2	3.2	46 2.6%	266 15.0%	1,343 75.8%	56 3.2%	10 0.6%	50 2.8%
Q2	この授業の進行速度は適切ですか。 Is the pace of this class helping you to understand the content?	-	3.1	3.1	26 1.5%	112 6.3%	1,524 86.1%	47 2.7%	7 0.4%	55 3.1%
Q3	教員の説明は聞き取りやすく、また、分かりやすいですか。 Is the teacher's explanation easy for you to hear and understand?	-	4.3	4.1	888 50.1%	463 26.1%	300 16.9%	52 2.9%	14 0.8%	54 3.0%
Q4	教科書や配布資料(板書や映像資料を含む)は、あなたがこの授業を理解し思考を深めるために効果的ですか。 Are the course materials (textbook, handouts, board, video materials, etc.) effective in helping you understand this class?	-	4.3	4.2	902 50.9%	474 26.8%	287 16.2%	35 2.0%	15 0.8%	58 3.3%
Q5	授業の進行に応じて、適切な時期にそれまでの授業内容を振り返る機会が与えられていますか。 Is there an opportunity to review what you have learned after each unit?	-	4.2	4.1	867 49.0%	458 25.9%	328 18.5%	45 2.5%	17 1.0%	56 3.2%
Q6	授業内容に興味・関心を持たせるために教員が行なった取り組みは、あなたが積極的に授業に参加したり、予習/復習を行うモチベーションになっていますか。 Does your teacher's approach guide your independent learning?	-	4.2	4.1	807 45.6%	490 27.7%	354 20.0%	38 2.1%	25 1.4%	57 3.2%
Q7	教員が私語を注意する等、あなたが授業に集中できる環境が維持されていますか。 Does your teacher maintain an environment in which you can concentrate on learning (e.g., by stopping disruptive behavior)?	-	4.3	4.2	893 50.4%	435 24.6%	331 18.7%	42 2.4%	11 0.6%	59 3.3%
Q8	授業時間以外に、あなたは、平均して一週間にどのくらいの時間、この科目に関連する学習をしていますか。 How many hours per week do you study for this class (including quizzes, reports, submission of various assignments on Manaba, etc.)?	-	2.2	2.1	54 3.0%	147 8.3%	464 26.2%	608 34.3%	498 28.1%	0 0.0%
Q9	この授業によって、シラバス等で示された到達目標を達成できましたか。 This class helped you achieve the learning goals listed in the syllabus.	-	4.1	4.0	684 38.6%	567 32.0%	375 21.2%	46 2.6%	31 1.8%	68 3.8%
Q10	この授業によって、ものの見方や考え方が広がりましたか。 This class broadened your perspectives and ideas.	-	4.2	4.1	839 47.4%	498 28.1%	313 17.7%	37 2.1%	16 0.9%	68 3.8%
Q11	この授業は、主にどの方法で行われましたか。Main learning method actually employed.	-	4.7	4.4	1,488 84.0%	60 3.4%	171 9.7%	31 1.8%	21 1.2%	0 0.0%
Q12	あなたは、この授業をどの方法で行うのが良いと思いますか。 How would you like to learn in this class?	-	4.5	4.1	1,340 75.7%	78 4.4%	249 14.1%	26 1.5%	78 4.4%	0 0.0%

- 【回答基準】
- 5. そう思う(Strongly agree)
  - 4. どちらかといえばそう思う(Agree)
  - 3. どちらともいえない(Neither agree nor disagree)
  - 2. どちらかといえばそう思わない(Disagree)
  - 1. そう思わない(Strongly disagree)
- 【例外】
- Q8. ■ 5. 3時間以上 (More than 3 hours)
  - 4. 2時間以上3時間未満 (2 - 3 hours)
  - 3. 1時間以上2時間未満 (1 - 2 hours)
  - 2. 30分以上1時間未満 (30 - 60 minutes)
  - 1. 30分以下 (Less than 30 minutes)
  - Q11.Q12. ■ 5. 対面
  - 4. リアルタイム中継
  - 3. オンデマンド(動画つき)
  - 2. オンデマンド(音声つき)
  - 1. オンデマンド(資料提供のみ)

評価帯グラフ





2022年度秋学期 授業アンケート 学部別集計表

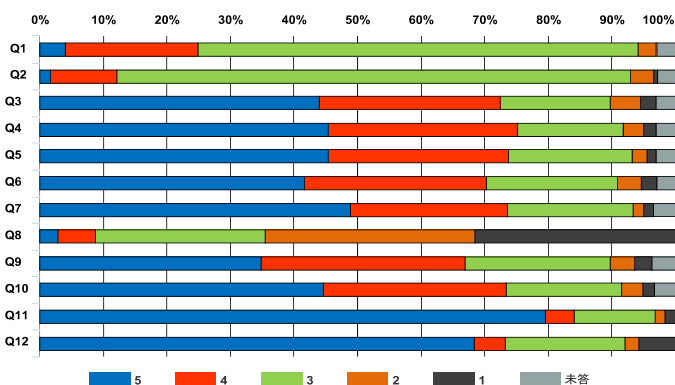
区分	法学部
----	-----

履修者数	6,854
回答者数	1,364
回答率	19.9%

設問		科目平均	区分平均	全学平均	回答数／構成比(%)					
1.あなたの事についてお聞きします					1年生	2年生	3年生	4年生		
1	あなたの学年を教えてください。 What grade are you in?	-	-	-	540 39.6%	413 30.3%	297 21.8%	114 8.4%	-	-
2.この授業についてお聞きします					はい	いいえ				
2	この授業を履修するにあたりシラバスを参照しましたか。 Did you refer to the syllabus when taking this class?	-	-	-	1,230 90.2%	134 9.8%	-	-	-	-
2.この授業についてお聞きします					5	4	3	2	1	未答
Q1	この授業の難易度(レベル)は適切ですか。 Is the difficulty of this class suitable for you?	-	3.3	3.2	54 4.0%	285 20.9%	944 69.2%	39 2.9%	2 0.1%	40 2.9%
Q2	この授業の進行速度は適切ですか。 Is the pace of this class helping you to understand the content?	-	3.1	3.1	22 1.6%	144 10.6%	1,102 80.8%	49 3.6%	9 0.7%	38 2.8%
Q3	教員の説明は聞き取りやすく、また、分かりやすいですか。 Is the teacher's explanation easy for you to hear and understand?	-	4.1	4.1	600 44.0%	387 28.4%	236 17.3%	65 4.8%	33 2.4%	43 3.2%
Q4	教科書や配布資料(板書や映像資料を含む)は、あなたがこの授業を理解し思考を深めるために効果的ですか。 Are the course materials (textbook, handouts, board, video materials, etc.) effective in helping you understand this class?	-	4.2	4.2	619 45.4%	405 29.7%	228 16.7%	44 3.2%	25 1.8%	43 3.2%
Q5	授業の進行に応じて、適切な時期にそれまでの授業内容を振り返る機会が与えられていますか。 Is there an opportunity to review what you have learned after each unit?	-	4.2	4.1	618 45.3%	388 28.4%	264 19.4%	32 2.3%	19 1.4%	43 3.2%
Q6	授業内容に興味・関心を持たせるために教員が行なった取り組みは、あなたが積極的に授業に参加したり、予習/復習を行うモチベーションになっていますか。 Does your teacher's approach guide your independent learning?	-	4.1	4.1	567 41.6%	391 28.7%	282 20.7%	50 3.7%	34 2.5%	40 2.9%
Q7	教員が私語を注意する等、あなたが授業に集中できる環境が維持されていますか。 Does your teacher maintain an environment in which you can concentrate on learning (e.g., by stopping disruptive behavior)?	-	4.2	4.2	667 48.9%	337 24.7%	268 19.6%	24 1.8%	21 1.5%	47 3.4%
Q8	授業時間以外に、あなたは、平均して一週間にどのくらいの時間、この科目に関連する学習をしていますか。 How many hours per week do you study for this class (including quizzes, reports, submission of various assignments on Manaba, etc.)?	-	2.2	2.1	38 2.8%	81 5.9%	364 26.7%	450 33.0%	431 31.6%	0 0.0%
Q9	この授業によって、シラバス等で示された到達目標を達成できましたか。 This class helped you achieve the learning goals listed in the syllabus.	-	4.0	4.0	475 34.8%	437 32.0%	311 22.8%	53 3.9%	37 2.7%	51 3.7%
Q10	この授業によって、ものの見方や考え方が広がりましたか。 This class broadened your perspectives and ideas.	-	4.1	4.1	609 44.6%	391 28.7%	248 18.2%	46 3.4%	24 1.8%	46 3.4%
Q11	この授業は、主にどの方法で行われましたか。Main learning method actually employed.	-	4.6	4.4	1,084 79.5%	62 4.5%	174 12.8%	22 1.6%	22 1.6%	0 0.0%
Q12	あなたは、この授業をどの方法で行うのが良いと思いますか。 How would you like to learn in this class?	-	4.3	4.1	931 68.3%	68 5.0%	256 18.8%	30 2.2%	79 5.8%	0 0.0%

- 【回答基準】
- 5. そう思う (Strongly agree)
  - 4. どちらかといえばそう思う (Agree)
  - 3. どちらともいえない (Neither agree nor disagree)
  - 2. どちらかといえばそう思わない (Disagree)
  - 1. そう思わない (Strongly disagree)
- 【例外】
- Q8. ■ 5. 3時間以上 (More than 3 hours)
  - 4. 2時間以上3時間未満 (2 - 3 hours)
  - 3. 1時間以上2時間未満 (1 - 2 hours)
  - 2. 30分以上1時間未満 (30 - 60 minutes)
  - 1. 30分以下 (Less than 30 minutes)
  - Q11.Q12. ■ 5. 対面
  - 4. リアルタイム中継
  - 3. オンデマンド(動画つき)
  - 2. オンデマンド(音声つき)
  - 1. オンデマンド(資料提供のみ)

評価帯グラフ



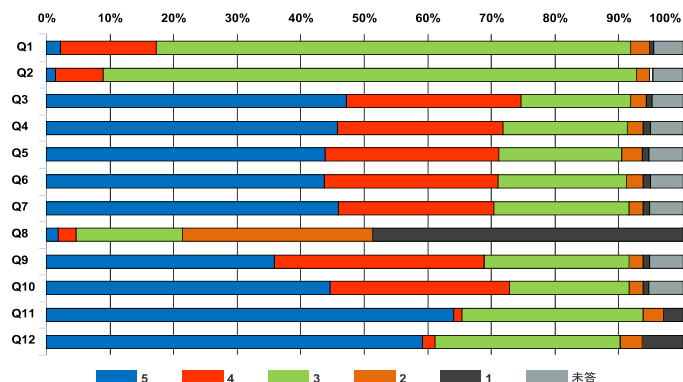
2022年度秋学期 授業アンケート 学部別集計表

区分	スポーツ健康科学部	履修者数	9,327
		回答者数	1,895
		回答率	20.3%

設問		科目平均	区分平均	全学平均	回答数／構成比(%)					
1.あなたの事についてお聞きします					1年生	2年生	3年生	4年生		
1	あなたの学年を教えてください。 What grade are you in?	-	-	-	771 40.7%	624 32.9%	376 19.8%	124 6.5%	-	-
					はい	いいえ				
2	この授業を履修するにあたりシラバスを参照しましたか。 Did you refer to the syllabus when taking this class?	-	-	-	1,704 89.9%	191 10.1%	-	-	-	-
2.この授業についてお聞きします					5	4	3	2	1	未答
Q1	この授業の難易度(レベル)は適切ですか。 Is the difficulty of this class suitable for you?	-	3.2	3.2	42 2.2%	286 15.1%	1,413 74.6%	57 3.0%	11 0.6%	86 4.5%
Q2	この授業の進行速度は適切ですか。 Is the pace of this class helping you to understand the content?	-	3.1	3.1	26 1.4%	143 7.5%	1,589 83.9%	39 2.1%	11 0.6%	87 4.6%
Q3	教員の説明は聞き取りやすく、また、分かりやすいですか。 Is the teacher's explanation easy for you to hear and understand?	-	4.2	4.1	894 47.2%	521 27.5%	325 17.2%	48 2.5%	17 0.9%	90 4.7%
Q4	教科書や配布資料(板書や映像資料を含む)は、あなたがこの授業を理解し思考を深めるために効果的ですか。 Are the course materials (textbook, handouts, board, video materials, etc.) effective in helping you understand this class?	-	4.2	4.2	868 45.8%	493 26.0%	371 19.6%	47 2.5%	20 1.1%	96 5.1%
Q5	授業の進行に応じて、適切な時期にそれまでの授業内容を振り返る機会が与えられていますか。 Is there an opportunity to review what you have learned after each unit?	-	4.2	4.1	830 43.8%	517 27.3%	368 19.4%	61 3.2%	19 1.0%	100 5.3%
Q6	授業内容に興味・関心を持たせるために教員が行なった取り組みは、あなたが積極的に授業に参加したり、予習/復習を行うモチベーションになっていますか。 Does your teacher's approach guide your independent learning?	-	4.2	4.1	829 43.7%	517 27.3%	383 20.2%	48 2.5%	23 1.2%	95 5.0%
Q7	教員が私語を注意する等、あなたが授業に集中できる環境が維持されていますか。 Does your teacher maintain an environment in which you can concentrate on learning (e.g., by stopping disruptive behavior)?	-	4.2	4.2	869 45.9%	464 24.5%	404 21.3%	41 2.2%	20 1.1%	97 5.1%
Q8	授業時間以外に、あなたは、平均して一週間にどのくらいの時間、この科目に関連する学習をしていますか。 How many hours per week do you study for this class (including quizzes, reports, submission of various assignments on Manaba, etc.)?	-	1.8	2.1	33 1.7%	54 2.8%	318 16.8%	568 30.0%	922 48.7%	0 0.0%
Q9	この授業によって、シラバス等で示された到達目標を達成できましたか。 This class helped you achieve the learning goals listed in the syllabus.	-	4.1	4.0	678 35.8%	625 33.0%	433 22.8%	42 2.2%	19 1.0%	98 5.2%
Q10	この授業によって、ものの見方や考え方が広がりましたか。 This class broadened your perspectives and ideas.	-	4.2	4.1	844 44.5%	536 28.3%	357 18.8%	41 2.2%	18 0.9%	99 5.2%
Q11	この授業は、主にどの方法で行われましたか。Main learning method actually employed.	-	4.2	4.4	1,214 64.1%	24 1.3%	541 28.5%	61 3.2%	55 2.9%	0 0.0%
Q12	あなたは、この授業をどの方法で行うのが良いと思いますか。 How would you like to learn in this class?	-	4.0	4.1	1,122 59.2%	36 1.9%	551 29.1%	67 3.5%	119 6.3%	0 0.0%

- 【回答基準】
- 5. そう思う (Strongly agree)
  - 4. どちらかといえばそう思う (Agree)
  - 3. どちらともいえない (Neither agree nor disagree)
  - 2. どちらかといえばそう思わない (Disagree)
  - 1. そう思わない (Strongly disagree)
- 【例外】
- Q8. ■ 5. 3時間以上 (More than 3 hours)
  - 4. 2時間以上3時間未満 (2 - 3 hours)
  - 3. 1時間以上2時間未満 (1 - 2 hours)
  - 2. 30分以上1時間未満 (30 - 60 minutes)
  - 1. 30分以下 (Less than 30 minutes)
  - Q11.Q12. ■ 5. 対面
  - 4. リアルタイム中継
  - 3. オンデマンド(動画つき)
  - 2. オンデマンド(音声つき)
  - 1. オンデマンド(資料提供のみ)

評価帯グラフ



2022年度秋学期 授業アンケート 科目種別集計表

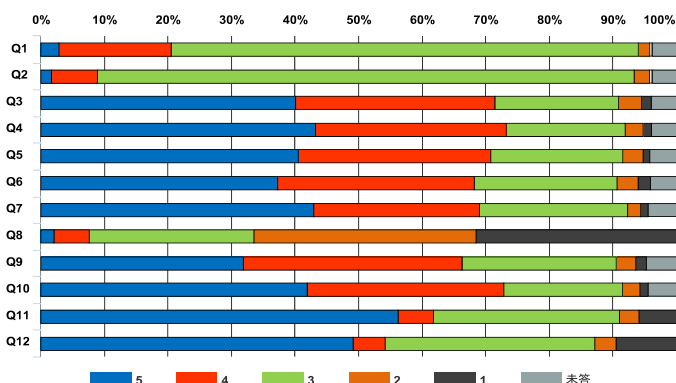
区分	講義
----	----

履修者数	29,936
回答者数	6,425
回答率	21.5%

設問		科目平均	区分平均	全学平均	回答数／構成比(%)					
1.あなたの事についてお聞きします					1年生	2年生	3年生	4年生		
1	あなたの学年を教えてください。 What grade are you in?	-	-	-	1,932 30.1%	2,220 34.6%	1,912 29.8%	361 5.6%	-	-
2.この授業についてお聞きします					はい	いいえ				
2	この授業を履修するにあたりシラバスを参照しましたか。 Did you refer to the syllabus when taking this class?	-	-	-	6,091 94.8%	334 5.2%	-	-	-	-
2.この授業についてお聞きします					5	4	3	2	1	未答
Q1	この授業の難易度(レベル)は適切ですか。 Is the difficulty of this class suitable for you?	-	3.2	3.2	183 2.8%	1,136 17.7%	4,719 73.4%	116 1.8%	24 0.4%	247 3.8%
Q2	この授業の進行速度は適切ですか。 Is the pace of this class helping you to understand the content?	-	3.1	3.1	105 1.6%	469 7.3%	5,421 84.4%	153 2.4%	27 0.4%	250 3.9%
Q3	教員の説明は聞き取りやすく、また、分かりやすいですか。 Is the teacher's explanation easy for you to hear and understand?	-	4.1	4.1	2,571 40.0%	2,016 31.4%	1,254 19.5%	232 3.6%	99 1.5%	253 3.9%
Q4	教科書や配布資料(板書や映像資料を含む)は、あなたがこの授業を理解し思考を深めるために効果的ですか。 Are the course materials (textbook, handouts, board, video materials, etc.) effective in helping you understand this class?	-	4.2	4.2	2,773 43.2%	1,929 30.0%	1,204 18.7%	182 2.8%	79 1.2%	258 4.0%
Q5	授業の進行に応じて、適切な時期にそれまでの授業内容を振り返る機会が与えられていますか。 Is there an opportunity to review what you have learned after each unit?	-	4.1	4.1	2,596 40.4%	1,947 30.3%	1,332 20.7%	207 3.2%	69 1.1%	274 4.3%
Q6	授業内容に興味・関心を持たせるために教員が行なった取り組みは、あなたが積極的に授業に参加したり、予習/復習を行うモチベーションになっていますか。 Does your teacher's approach guide your independent learning?	-	4.0	4.1	2,396 37.3%	1,986 30.9%	1,435 22.3%	222 3.5%	118 1.8%	268 4.2%
Q7	教員が私語を注意する等、あなたが授業に集中できる環境が維持されていますか。 Does your teacher maintain an environment in which you can concentrate on learning (e.g., by stopping disruptive behavior)?	-	4.1	4.2	2,756 42.9%	1,672 26.0%	1,500 23.3%	133 2.1%	75 1.2%	289 4.5%
Q8	授業時間以外に、あなたは、平均して一週間にどのくらいの時間、この科目に関連する学習をしていますか。 How many hours per week do you study for this class (including quizzes, reports, submission of various assignments on Manaba, etc.)?	-	2.1	2.1	131 2.0%	360 5.6%	1,662 25.9%	2,244 34.9%	2,028 31.6%	0 0.0%
Q9	この授業によって、シラバス等で示された到達目標を達成できましたか。 This class helped you achieve the learning goals listed in the syllabus.	-	4.0	4.0	2,047 31.9%	2,210 34.4%	1,557 24.2%	194 3.0%	114 1.8%	303 4.7%
Q10	この授業によって、ものの見方や考え方が広がりましたか。 This class broadened your perspectives and ideas.	-	4.1	4.1	2,689 41.9%	1,993 31.0%	1,198 18.6%	173 2.7%	86 1.3%	286 4.5%
Q11	この授業は、主にどの方法で行われましたか。Main learning method actually employed.	-	4.0	4.4	3,606 56.1%	359 5.6%	1,883 29.3%	198 3.1%	379 5.9%	0 0.0%
Q12	あなたは、この授業をどの方法で行うのが良いと思いますか。 How would you like to learn in this class?	-	3.8	4.1	3,156 49.1%	322 5.0%	2,122 33.0%	216 3.4%	609 9.5%	0 0.0%

- 【回答基準】
- 5. そう思う (Strongly agree)
  - 4. どちらかといえばそう思う (Agree)
  - 3. どちらともいえない (Neither agree nor disagree)
  - 2. どちらかといえばそう思わない (Disagree)
  - 1. そう思わない (Strongly disagree)
- 【例外】
- Q8. ■ 5. 3時間以上 (More than 3 hours)
  - 4. 2時間以上3時間未満 (2 - 3 hours)
  - 3. 1時間以上2時間未満 (1 - 2 hours)
  - 2. 30分以上1時間未満 (30 - 60 minutes)
  - 1. 30分以下 (Less than 30 minutes)
  - Q11.Q12. ■ 5. 対面
  - 4. リアルタイム中継
  - 3. オンデマンド(動画つき)
  - 2. オンデマンド(音声つき)
  - 1. オンデマンド(資料提供のみ)

評価帯グラフ



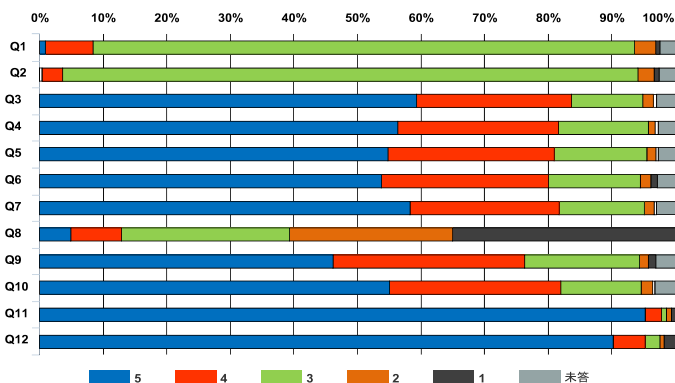
2022年度秋学期 授業アンケート 科目種別集計表

区分	演習(ゼミ)	履修者数	5,151
		回答者数	1,476
		回答率	28.7%

設問		科目平均	区分平均	全学平均	回答数/構成比(%)					
1.あなたの事についてお聞きします					1年生	2年生	3年生	4年生		
1	あなたの学年を教えてください。 What grade are you in?	-	-	-	424 28.7%	350 23.7%	331 22.4%	371 25.1%	-	-
2	この授業を履修するにあたりシラバスを参照しましたか。 Did you refer to the syllabus when taking this class?	-	-	-	はい 1,258 85.2%	いいえ 218 14.8%	-	-	-	-
2.この授業についてお聞きします					5	4	3	2	1	未答
Q1	この授業の難易度(レベル)は適切ですか。 Is the difficulty of this class suitable for you?	-	3.0	3.2	13 0.9%	111 7.5%	1,256 85.1%	51 3.5%	9 0.6%	36 2.4%
Q2	この授業の進行速度は適切ですか。 Is the pace of this class helping you to understand the content?	-	3.0	3.1	5 0.3%	48 3.3%	1,335 90.4%	38 2.6%	12 0.8%	38 2.6%
Q3	教員の説明は聞き取りやすく、また、分かりやすいですか。 Is the teacher's explanation easy for you to hear and understand?	-	4.4	4.1	874 59.2%	361 24.5%	165 11.2%	25 1.7%	8 0.5%	43 2.9%
Q4	教科書や配布資料(板書や映像資料を含む)は、あなたがこの授業を理解し思考を深めるために効果的ですか。 Are the course materials (textbook, handouts, board, video materials, etc.) effective in helping you understand this class?	-	4.4	4.2	831 56.3%	373 25.3%	210 14.2%	15 1.0%	8 0.5%	39 2.6%
Q5	授業の進行に応じて、適切な時期にそれまでの授業内容を振り返る機会が与えられていますか。 Is there an opportunity to review what you have learned after each unit?	-	4.4	4.1	808 54.7%	387 26.2%	214 14.5%	22 1.5%	6 0.4%	39 2.6%
Q6	授業内容に興味・関心を持たせるために教員が行なった取り組みは、あなたが積極的に授業に参加したり、予習/復習を行うモチベーションになっていますか。 Does your teacher's approach guide your independent learning?	-	4.3	4.1	793 53.7%	388 26.3%	214 14.5%	24 1.6%	16 1.1%	41 2.8%
Q7	教員が私語を注意する等、あなたが授業に集中できる環境が維持されていますか。 Does your teacher maintain an environment in which you can concentrate on learning (e.g., by stopping disruptive behavior)?	-	4.4	4.2	860 58.3%	345 23.4%	199 13.5%	23 1.6%	5 0.3%	44 3.0%
Q8	授業時間以外に、あなたは、平均して一週間にどのくらいの時間、この科目に関連する学習をしていますか。 How many hours per week do you study for this class (including quizzes, reports, submission of various assignments on Manaba, etc.)?	-	2.2	2.1	72 4.9%	118 8.0%	390 26.4%	379 25.7%	517 35.0%	0 0.0%
Q9	この授業によって、シラバス等で示された到達目標を達成できましたか。 This class helped you achieve the learning goals listed in the syllabus.	-	4.2	4.0	680 46.1%	446 30.2%	266 18.0%	22 1.5%	16 1.1%	46 3.1%
Q10	この授業によって、ものの見方や考え方が広がりましたか。 This class broadened your perspectives and ideas.	-	4.4	4.1	812 55.0%	398 27.0%	186 12.6%	26 1.8%	7 0.5%	47 3.2%
Q11	この授業は、主にどの方法で行われましたか。Main learning method actually employed.	-	4.9	4.4	1,405 95.2%	39 2.6%	11 0.7%	11 0.7%	10 0.7%	0 0.0%
Q12	あなたは、この授業をどの方法で行うのが良いと思いますか。 How would you like to learn in this class?	-	4.8	4.1	1,332 90.2%	73 4.9%	34 2.3%	11 0.7%	26 1.8%	0 0.0%

- 【回答基準】
- 5. そう思う (Strongly agree)
  - 4. どちらかといえばそう思う (Agree)
  - 3. どちらともいえない (Neither agree nor disagree)
  - 2. どちらかといえばそう思わない (Disagree)
  - 1. そう思わない (Strongly disagree)
- 【例外】
- Q8. ■ 5. 3時間以上 (More than 3 hours)
  - 4. 2時間以上3時間未満 (2 - 3 hours)
  - 3. 1時間以上2時間未満 (1 - 2 hours)
  - 2. 30分以上1時間未満 (30 - 60 minutes)
  - 1. 30分以下 (Less than 30 minutes)
  - Q11.Q12. ■ 5. 対面
  - 4. リアルタイム中継
  - 3. オンデマンド(動画つき)
  - 2. オンデマンド(音声つき)
  - 1. オンデマンド(資料提供のみ)

評価帯グラフ



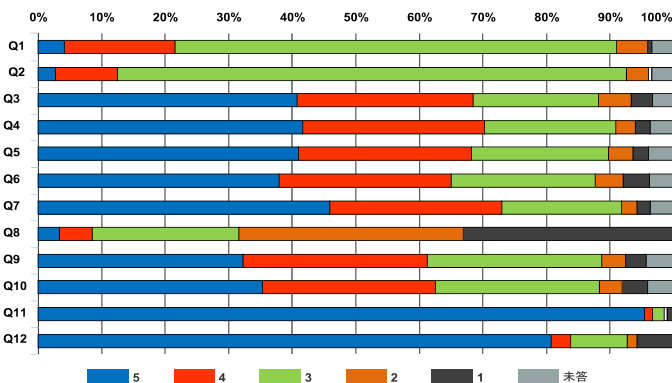
2022年度秋学期 授業アンケート 科目種別集計表

区分	語学	履修者数	5,457
		回答者数	1,704
		回答率	31.2%

設問		科目平均	区分平均	全学平均	回答数／構成比(%)					
1.あなたの事についてお聞きします					1年生	2年生	3年生	4年生		
1	あなたの学年を教えてください。 What grade are you in?	-	-	-	1,118 65.6%	494 29.0%	75 4.4%	17 1.0%	-	-
2.この授業についてお聞きします					はい	いいえ				
2	この授業を履修するにあたりシラバスを参照しましたか。 Did you refer to the syllabus when taking this class?	-	-	-	1,388 81.5%	316 18.5%	-	-	-	-
2.この授業についてお聞きします					5	4	3	2	1	未答
Q1	この授業の難易度(レベル)は適切ですか。 Is the difficulty of this class suitable for you?	-	3.2	3.2	71 4.2%	296 17.4%	1,184 69.5%	83 4.9%	11 0.6%	59 3.5%
Q2	この授業の進行速度は適切ですか。 Is the pace of this class helping you to understand the content?	-	3.1	3.1	47 2.8%	166 9.7%	1,363 80.0%	60 3.5%	9 0.5%	59 3.5%
Q3	教員の説明は聞き取りやすく、また、分かりやすいですか。 Is the teacher's explanation easy for you to hear and understand?	-	4.0	4.1	693 40.7%	472 27.7%	336 19.7%	89 5.2%	58 3.4%	56 3.3%
Q4	教科書や配布資料(板書や映像資料を含む)は、あなたがこの授業を理解し思考を深めるために効果的ですか。 Are the course materials (textbook, handouts, board, video materials, etc.) effective in helping you understand this class?	-	4.1	4.2	709 41.6%	488 28.6%	351 20.6%	52 3.1%	41 2.4%	63 3.7%
Q5	授業の進行に応じて、適切な時期にそれまでの授業内容を振り返る機会が与えられていますか。 Is there an opportunity to review what you have learned after each unit?	-	4.0	4.1	699 41.0%	462 27.1%	368 21.6%	66 3.9%	41 2.4%	68 4.0%
Q6	授業内容に興味・関心を持たせるために教員が行なった取り組みは、あなたが積極的に授業に参加したり、予習/復習を行うモチベーションになっていますか。 Does your teacher's approach guide your independent learning?	-	3.9	4.1	646 37.9%	460 27.0%	387 22.7%	75 4.4%	71 4.2%	65 3.8%
Q7	教員が私語を注意する等、あなたが授業に集中できる環境が維持されていますか。 Does your teacher maintain an environment in which you can concentrate on learning (e.g., by stopping disruptive behavior)?	-	4.2	4.2	782 45.9%	460 27.0%	321 18.8%	42 2.5%	36 2.1%	63 3.7%
Q8	授業時間以外に、あなたは、平均して一週間にどのくらいの時間、この科目に関連する学習をしていますか。 How many hours per week do you study for this class (including quizzes, reports, submission of various assignments on Manaba, etc.)?	-	2.1	2.1	57 3.3%	87 5.1%	395 23.2%	601 35.3%	564 33.1%	0 0.0%
Q9	この授業によって、シラバス等で示された到達目標を達成できましたか。 This class helped you achieve the learning goals listed in the syllabus.	-	3.9	4.0	550 32.3%	493 28.9%	468 27.5%	63 3.7%	55 3.2%	75 4.4%
Q10	この授業によって、ものの見方や考え方が広がりましたか。 This class broadened your perspectives and ideas.	-	3.9	4.1	602 35.3%	463 27.2%	440 25.8%	61 3.6%	68 4.0%	70 4.1%
Q11	この授業は、主にどの方法で行われましたか。Main learning method actually employed.	-	4.9	4.4	1,626 95.4%	20 1.2%	31 1.8%	10 0.6%	17 1.0%	0 0.0%
Q12	あなたは、この授業をどの方法で行うのが良いと思いますか。 How would you like to learn in this class?	-	4.5	4.1	1,374 80.6%	54 3.2%	150 8.8%	28 1.6%	98 5.8%	0 0.0%

- 【回答基準】
- 5. そう思う (Strongly agree)
  - 4. どちらかといえばそう思う (Agree)
  - 3. どちらともいえない (Neither agree nor disagree)
  - 2. どちらかといえばそう思わない (Disagree)
  - 1. そう思わない (Strongly disagree)
- 【例外】
- Q8. ■ 5. 3時間以上 (More than 3 hours)
  - 4. 2時間以上3時間未満 (2 - 3 hours)
  - 3. 1時間以上2時間未満 (1 - 2 hours)
  - 2. 30分以上1時間未満 (30 - 60 minutes)
  - 1. 30分以下 (Less than 30 minutes)
  - Q11, Q12. ■ 5. 対面
  - 4. リアルタイム中継
  - 3. オンデマンド(動画つき)
  - 2. オンデマンド(音声つき)
  - 1. オンデマンド(資料提供のみ)

評価帯グラフ



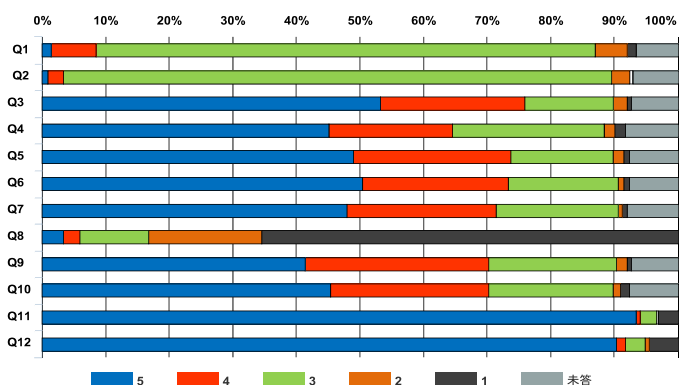
2022年度秋学期 授業アンケート 科目種別集計表

区分	体育実技	履修者数	1,941
		回答者数	353
		回答率	18.2%

設問		科目平均	区分平均	全学平均	回答数／構成比(%)					
1.あなたの事についてお聞きします					1年生	2年生	3年生	4年生		
1	あなたの学年を教えてください。 What grade are you in?	-	-	-	177 50.1%	91 25.8%	68 19.3%	17 4.8%	-	-
2	この授業を履修するにあたりシラバスを参照しましたか。 Did you refer to the syllabus when taking this class?	-	-	-	はい 321 90.9%	いいえ 32 9.1%	-	-	-	-
2.この授業についてお聞きします					5	4	3	2	1	未答
Q1	この授業の難易度(レベル)は適切ですか。 Is the difficulty of this class suitable for you?	-	3.0	3.2	5 1.4%	25 7.1%	277 78.5%	18 5.1%	5 1.4%	23 6.5%
Q2	この授業の進行速度は適切ですか。 Is the pace of this class helping you to understand the content?	-	3.0	3.1	3 0.8%	9 2.5%	304 86.1%	10 2.8%	2 0.6%	25 7.1%
Q3	教員の説明は聞き取りやすく、また、分かりやすいですか。 Is the teacher's explanation easy for you to hear and understand?	-	4.4	4.1	188 53.3%	80 22.7%	49 13.9%	8 2.3%	2 0.6%	26 7.4%
Q4	教科書や配布資料(板書や映像資料を含む)は、あなたがこの授業を理解し思考を深めるために効果的ですか。 Are the course materials (textbook, handouts, board, video materials, etc.) effective in helping you understand this class?	-	4.1	4.2	159 45.0%	69 19.5%	84 23.8%	6 1.7%	6 1.7%	29 8.2%
Q5	授業の進行に応じて、適切な時期にそれまでの授業内容を振り返る機会が与えられていますか。 Is there an opportunity to review what you have learned after each unit?	-	4.3	4.1	173 49.0%	87 24.6%	57 16.1%	6 1.7%	3 0.8%	27 7.6%
Q6	授業内容に興味・関心を持たせるために教員が行なった取り組みは、あなたが積極的に授業に参加したり、予習/復習を行うモチベーションになっていますか。 Does your teacher's approach guide your independent learning?	-	4.3	4.1	178 50.4%	81 22.9%	61 17.3%	3 0.8%	3 0.8%	27 7.6%
Q7	教員が私語を注意する等、あなたが授業に集中できる環境が維持されていますか。 Does your teacher maintain an environment in which you can concentrate on learning (e.g., by stopping disruptive behavior)?	-	4.3	4.2	169 47.9%	83 23.5%	68 19.3%	2 0.6%	3 0.8%	28 7.9%
Q8	授業時間以外に、あなたは、平均して一週間にどのくらいの時間、この科目に関連する学習をしていますか。 How many hours per week do you study for this class (including quizzes, reports, submission of various assignments on Manaba, etc.)?	-	1.6	2.1	12 3.4%	9 2.5%	38 10.8%	63 17.8%	231 65.4%	0 0.0%
Q9	この授業によって、シラバス等で示された到達目標を達成できましたか。 This class helped you achieve the learning goals listed in the syllabus.	-	4.2	4.0	146 41.4%	102 28.9%	71 20.1%	6 1.7%	2 0.6%	26 7.4%
Q10	この授業によって、ものの見方や考え方が広がりましたか。 This class broadened your perspectives and ideas.	-	4.2	4.1	160 45.3%	88 24.9%	69 19.5%	4 1.1%	5 1.4%	27 7.6%
Q11	この授業は、主にどの方法で行われましたか。Main learning method actually employed.	-	4.8	4.4	330 93.5%	2 0.6%	9 2.5%	1 0.3%	11 3.1%	0 0.0%
Q12	あなたは、この授業をどの方法で行うのが良いと思いますか。 How would you like to learn in this class?	-	4.7	4.1	319 90.4%	5 1.4%	11 3.1%	2 0.6%	16 4.5%	0 0.0%

- 【回答基準】
- 5. そう思う (Strongly agree)
  - 4. どちらかといえばそう思う (Agree)
  - 3. どちらともいえない (Neither agree nor disagree)
  - 2. どちらかといえばそう思わない (Disagree)
  - 1. そう思わない (Strongly disagree)
- 【例外】
- Q8. ■ 5. 3時間以上 (More than 3 hours)
  - 4. 2時間以上3時間未満 (2 - 3 hours)
  - 3. 1時間以上2時間未満 (1 - 2 hours)
  - 2. 30分以上1時間未満 (30 - 60 minutes)
  - 1. 30分以下 (Less than 30 minutes)
  - Q11.Q12. ■ 5. 対面
  - 4. リアルタイム中継
  - 3. オンデマンド(動画つき)
  - 2. オンデマンド(音声つき)
  - 1. オンデマンド(資料提供のみ)

評価帯グラフ



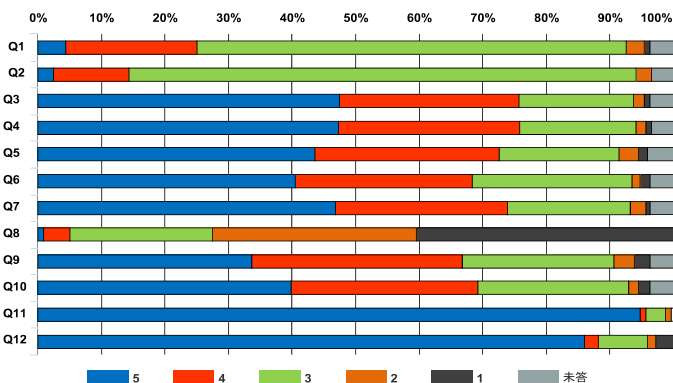
2022年度秋学期 授業アンケート 科目種別集計表

区分	コンピューター	履修者数	1,538
		回答者数	455
		回答率	29.6%

設問		科目平均	区分平均	全学平均	回答数／構成比(%)					
1.あなたの事についてお聞きします					1年生	2年生	3年生	4年生		
1	あなたの学年を教えてください。 What grade are you in?	-	-	-	379 83.3%	44 9.7%	27 5.9%	5 1.1%	-	-
2	この授業を履修するにあたりシラバスを参照しましたか。 Did you refer to the syllabus when taking this class?	-	-	-	はい 365 80.2%	いいえ 90 19.8%	-	-	-	-
2.この授業についてお聞きします					5	4	3	2	1	未答
Q1	この授業の難易度(レベル)は適切ですか。 Is the difficulty of this class suitable for you?	-	3.3	3.2	20 4.4%	94 20.7%	307 67.5%	13 2.9%	4 0.9%	17 3.7%
Q2	この授業の進行速度は適切ですか。 Is the pace of this class helping you to understand the content?	-	3.1	3.1	11 2.4%	54 11.9%	363 79.8%	11 2.4%	0 0.0%	16 3.5%
Q3	教員の説明は聞き取りやすく、また、分かりやすいですか。 Is the teacher's explanation easy for you to hear and understand?	-	4.2	4.1	216 47.5%	128 28.1%	82 18.0%	8 1.8%	4 0.9%	17 3.7%
Q4	教科書や配布資料(板書や映像資料を含む)は、あなたがこの授業を理解し思考を深めるために効果的ですか。 Are the course materials (textbook, handouts, board, video materials, etc.) effective in helping you understand this class?	-	4.2	4.2	215 47.3%	130 28.6%	83 18.2%	7 1.5%	4 0.9%	16 3.5%
Q5	授業の進行に応じて、適切な時期にそれまでの授業内容を振り返る機会が与えられていますか。 Is there an opportunity to review what you have learned after each unit?	-	4.2	4.1	198 43.5%	132 29.0%	86 18.9%	14 3.1%	6 1.3%	19 4.2%
Q6	授業内容に興味・関心を持たせるために教員が行なった取り組みは、あなたが積極的に授業に参加したり、予習/復習を行うモチベーションになっていますか。 Does your teacher's approach guide your independent learning?	-	4.1	4.1	184 40.4%	127 27.9%	114 25.1%	6 1.3%	7 1.5%	17 3.7%
Q7	教員が私語を注意する等、あなたが授業に集中できる環境が維持されていますか。 Does your teacher maintain an environment in which you can concentrate on learning (e.g., by stopping disruptive behavior)?	-	4.2	4.2	213 46.8%	123 27.0%	88 19.3%	11 2.4%	3 0.7%	17 3.7%
Q8	授業時間以外に、あなたは、平均して一週間にどのくらいの時間、この科目に関連する学習をしていますか。 How many hours per week do you study for this class (including quizzes, reports, submission of various assignments on Manaba, etc.)?	-	1.9	2.1	4 0.9%	19 4.2%	102 22.4%	146 32.1%	184 40.4%	0 0.0%
Q9	この授業によって、シラバス等で示された到達目標を達成できましたか。 This class helped you achieve the learning goals listed in the syllabus.	-	4.0	4.0	153 33.6%	151 33.2%	108 23.7%	15 3.3%	11 2.4%	17 3.7%
Q10	この授業によって、ものの見方や考え方が広がりましたか。 This class broadened your perspectives and ideas.	-	4.1	4.1	181 39.8%	134 29.5%	108 23.7%	7 1.5%	8 1.8%	17 3.7%
Q11	この授業は、主にどの方法で行われましたか。Main learning method actually employed.	-	4.9	4.4	431 94.7%	4 0.9%	14 3.1%	4 0.9%	2 0.4%	0 0.0%
Q12	あなたは、この授業をどの方法で行うのが良いと思いますか。 How would you like to learn in this class?	-	4.7	4.1	391 85.9%	10 2.2%	35 7.7%	6 1.3%	13 2.9%	0 0.0%

- 【回答基準】
- 5. そう思う(Strongly agree)
  - 4. どちらかといえばそう思う(Agree)
  - 3. どちらともいえない(Neither agree nor disagree)
  - 2. どちらかといえばそう思わない(Disagree)
  - 1. そう思わない(Strongly disagree)
- 【例外】
- Q8. ■ 5. 3時間以上 (More than 3 hours)
  - 4. 2時間以上3時間未満 (2 - 3 hours)
  - 3. 1時間以上2時間未満 (1 - 2 hours)
  - 2. 30分以上1時間未満 (30 - 60 minutes)
  - 1. 30分以下 (Less than 30 minutes)
  - Q11.Q12. ■ 5. 対面
  - 4. リアルタイム中継
  - 3. オンデマンド(動画つき)
  - 2. オンデマンド(音声つき)
  - 1. オンデマンド(資料提供のみ)

評価帯グラフ



2022年度秋学期 授業アンケート 科目種別集計表

区分	教職
----	----

履修者数	1,769
回答者数	440
回答率	24.9%

設問		科目平均	区分平均	全学平均	回答数／構成比(%)					
1.あなたの事についてお聞きします					1年生	2年生	3年生	4年生		
1	あなたの学年を教えてください。 What grade are you in?	-	-	-	129 29.3%	191 43.4%	92 20.9%	28 6.4%	-	-
2.この授業についてお聞きします					はい	いいえ				
2	この授業を履修するにあたりシラバスを参照しましたか。 Did you refer to the syllabus when taking this class?	-	-	-	406 92.3%	34 7.7%	-	-	-	-
2.この授業についてお聞きします					5	4	3	2	1	未答
Q1	この授業の難易度(レベル)は適切ですか。 Is the difficulty of this class suitable for you?	-	3.4	3.2	19 4.3%	137 31.1%	259 58.9%	6 1.4%	1 0.2%	18 4.1%
Q2	この授業の進行速度は適切ですか。 Is the pace of this class helping you to understand the content?	-	3.2	3.1	12 2.7%	59 13.4%	341 77.5%	7 1.6%	2 0.5%	19 4.3%
Q3	教員の説明は聞き取りやすく、また、分かりやすいですか。 Is the teacher's explanation easy for you to hear and understand?	-	4.1	4.1	183 41.6%	148 33.6%	69 15.7%	12 2.7%	10 2.3%	18 4.1%
Q4	教科書や配布資料(板書や映像資料を含む)は、あなたがこの授業を理解し思考を深めるために効果的ですか。 Are the course materials (textbook, handouts, board, video materials, etc.) effective in helping you understand this class?	-	4.2	4.2	189 43.0%	151 34.3%	64 14.5%	8 1.8%	10 2.3%	18 4.1%
Q5	授業の進行に応じて、適切な時期にそれまでの授業内容を振り返る機会が与えられていますか。 Is there an opportunity to review what you have learned after each unit?	-	4.2	4.1	189 43.0%	132 30.0%	78 17.7%	10 2.3%	9 2.0%	22 5.0%
Q6	授業内容に興味・関心を持たせるために教員が行なった取り組みは、あなたが積極的に授業に参加したり、予習/復習を行うモチベーションになっていますか。 Does your teacher's approach guide your independent learning?	-	4.1	4.1	171 38.9%	143 32.5%	85 19.3%	11 2.5%	10 2.3%	20 4.5%
Q7	教員が私語を注意する等、あなたが授業に集中できる環境が維持されていますか。 Does your teacher maintain an environment in which you can concentrate on learning (e.g., by stopping disruptive behavior)?	-	4.2	4.2	200 45.5%	119 27.0%	81 18.4%	13 3.0%	8 1.8%	19 4.3%
Q8	授業時間以外に、あなたは、平均して一週間にどのくらいの時間、この科目に関連する学習をしていますか。 How many hours per week do you study for this class (including quizzes, reports, submission of various assignments on Manaba, etc.)?	-	2.1	2.1	10 2.3%	30 6.8%	100 22.7%	151 34.3%	149 33.9%	0 0.0%
Q9	この授業によって、シラバス等で示された到達目標を達成できましたか。 This class helped you achieve the learning goals listed in the syllabus.	-	4.0	4.0	150 34.1%	160 36.4%	88 20.0%	13 3.0%	10 2.3%	19 4.3%
Q10	この授業によって、ものの見方や考え方が広がりましたか。 This class broadened your perspectives and ideas.	-	4.1	4.1	184 41.8%	136 30.9%	83 18.9%	11 2.5%	7 1.6%	19 4.3%
Q11	この授業は、主にどの方法で行われましたか。Main learning method actually employed.	-	4.3	4.4	293 66.6%	11 2.5%	110 25.0%	16 3.6%	10 2.3%	0 0.0%
Q12	あなたは、この授業をどの方法で行うのが良いと思いますか。 How would you like to learn in this class?	-	4.0	4.1	244 55.5%	14 3.2%	134 30.5%	21 4.8%	27 6.1%	0 0.0%

- 【回答基準】
- 5. そう思う (Strongly agree)
  - 4. どちらかといえばそう思う (Agree)
  - 3. どちらともいえない (Neither agree nor disagree)
  - 2. どちらかといえばそう思わない (Disagree)
  - 1. そう思わない (Strongly disagree)
- 【例外】
- Q8. ■ 5. 3時間以上 (More than 3 hours)
  - 4. 2時間以上3時間未満 (2 - 3 hours)
  - 3. 1時間以上2時間未満 (1 - 2 hours)
  - 2. 30分以上1時間未満 (30 - 60 minutes)
  - 1. 30分以下 (Less than 30 minutes)
  - Q11.Q12. ■ 5. 対面
  - 4. リアルタイム中継
  - 3. オンデマンド(動画つき)
  - 2. オンデマンド(音声つき)
  - 1. オンデマンド(資料提供のみ)

評価帯グラフ

